



**Schörghuber**  
Spezialtüren

PERGAMONMUSEUM



**FOKUS TÜR**



## Schörghuber – Unser Unternehmen

Philosophie & Werte	6
Handwerk & Präzision	8
Vielfalt & Qualität	10
Umwelt & Nachhaltigkeit	12
Drei Blickwinkel auf die Schörghuber Spezialtüren	16

## Die passende Tür für jeden Bereich

Türen für <b>Kindergarten und Schule</b> Spielerisch sicher	20
Türen für <b>Hotels</b> Komfort und Privatsphäre	28
Türen für <b>Wohnraum und Wohnungseingang</b> Hoher Schutz mit perfektem Design	36
Türen für <b>Büro und Verwaltung</b> Barrierefrei und funktionell	44
Türen für <b>Klinik und Reinraum</b> Hygienische Höchstleistung	52
Türen für <b>Schwimmbad und Wellness</b> Maximale Wasserresistenz	60
Türen für <b>Licht und Transparenz</b> Massivholz-Elemente	68

## Ausstattung und Technik

Produktbesonderheiten	78
Oberflächen	80
ABS-Kante	84
Holzzargen	86
Stahl- und Aluminiumzargen	88
Schnellschuss-Programm	90
Serviceleistungen	92
Standorte	93



## Schörghuber – Unser Unternehmen

Philosophie & Werte  
Handwerk & Präzision  
Vielfalt & Qualität  
Umwelt & Nachhaltigkeit  
Drei Blickwinkel

# Philosophie & Werte



## Wer wir sind

Im Jahr 1962 gelingt Schörghuber, einem aufstrebenden Handwerksbetrieb in Oberbayern, mit der Erfindung der Brandschutztür aus Holz der Durchbruch.

Seitdem liegt der Fokus unseres Familienbetriebs auf der Entwicklung und der Fertigung individueller Spezialtüren aus dem einzigartigen Werkstoff Holz.

Heute sind wir bei Schörghuber führender Anbieter in unserem Segment und setzen mit über 400 Mitarbeitern an den beiden Produktionsstandorten Ampfing und Jahrdorf verlässlich die Standards bei Variantenvielfalt, Design und funktionaler Perfektion von Türlösungen.

Unsere besondere Stärke ist dabei die Kompetenz, verschiedene Funktionen, wie Brand-, Rauch-, Schallschutz und noch viele Eigenschaften mehr, im selben Türelement zu kombinieren und dabei die individuellen Designanforderungen von Architekten und Bauherren detailorientiert zu verwirklichen.



## Dafür stehen wir

### Kompromisslose Qualität

Unser erstklassiger Ruf basiert auf dem Streben nach bedingungsloser Produktqualität. Sämtliche Türen entsprechen nicht nur allen gesetzlichen Anforderungen und Richtlinien, sondern unterliegen auch höchsten internen Qualitätsmaßstäben, die weit über die Normen hinausgehen.

### Durchgehendes Produktportfolio

Von der einfachen Röhrenspanntür bis zum komplexen Mehrfachfunktionselement. Wir bei Schörghuber bieten ein nahezu unbegrenzt großes Türensortiment für jeden Anwendungszweck – und das auf Wunsch komplett individuell gefertigt.

### Einzigartiges Design

Durch unsere Flexibilität und das tiefe Know-how können alle kreativen Wünsche und Ideen im Hinblick auf das Design von Türen und Zargen realisiert werden. Und das alles bereits ab Stückzahl eins.

### Langlebigkeit aus Prinzip

Schörghuber Türen sind eine Investition in die Zukunft. Sorgfältige Fertigung, durchdachte Konstruktionen sowie beste Materialien machen unsere Türen zu langlebigen Gebäudeausstattungen.

### Beratung und Kompetenz

Architekten, Planer, Handel und Handwerk beraten wir gerne und ausführlich über die Themenfelder rund um unsere Spezialtüren. Profitieren Sie von unseren spezialisierten technischen Beratern in unseren europaweiten Niederlassungen.

### Nachhaltigkeit aus Verantwortung

Neben der Verwendung von vorwiegend heimischen Hölzern sind wir PEFC™- und FSC®-zertifiziert. Wir verfügen über ein durchdachtes Managementsystem und leisten somit einen wichtigen Beitrag zum ökonomischen Umgang mit den natürlichen Ressourcen für nachfolgende Generationen. Darüber hinaus sind wir und unsere Spezialtüren seit 2021 klimaneutral.

### Innovation als Treiber

Wir haben schon heute mit unseren neuen Entwicklungen eine entscheidende Antwort auf die digitale Transformation der Anforderungen an Gebäude gefunden. Vernetzung, Sensorik und Steuerung halten verstärkt Einzug in die Entwicklung unserer Produkte. Daher setzen Sie mit unseren Türen auch auf die kommende Generation einer Integrationsfähigkeit in technische Gebäude-Gesamtlösungen.

## Handwerk & Präzision



8

### Qualität, die man spürt

Auf den mehr als 90.000 Quadratmetern Produktionsfläche treffen technisches Know-how, traditionelle Handwerkskunst und hohe Motivation aufeinander. Es überrascht nicht, dass die Spezialtüren, die hier entstehen, nicht nur außergewöhnliche Funktionalitäten haben, sie setzen auch Maßstäbe in Design, Material und Optik. Mit Feingefühl und Augenmaß werden Hölzer ausgewählt, Furniere gefügt, Profile nach historischen Vorbildern gefertigt und Farbtöne angepasst. Die leistungsfähigen, flexiblen Produktionsanlagen sorgen auch bei ho-

hen Stückzahlen und engen Lieferzeiten für gleichbleibend hohe Qualität.

Ein präzises, zertifiziertes Qualitätsmanagement sichert alle Prozesse. Der letzte Schritt, die letzte Qualitätskontrolle ist Handarbeit. Wir sind davon überzeugt:

Das richtige Gespür für die perfekte Tür kann keine Maschine ersetzen.



### Exklusivität & Liebe zum Detail

Ambitionierte Projekte und Sonderlösungen werden im engen Zusammenspiel mit den Planern entwickelt, Speziallösungen entworfen, detaillierte Pläne und Musterelemente gefertigt.

Von der ersten Idee bis zum fertigen Produkt können Sie von uns dabei mehr erwarten: Mehr Erfahrung, mehr Wissen, mehr Innovationskraft, mehr Designgefühl, mehr Leidenschaft bei unseren täglichen Aufgaben. Und genau deshalb sind wir der Experte für Ihre Spezialtüren aus Holz.

9



### Eigenes Brandlabor

Unser eigenes Brandofen erlaubt es uns, eigenständig die Entwicklung und Zulassung neuer Produkte voranzutreiben und bei Sonderlösungen schnell und flexibel reagieren zu können. Die Brandkammer wird mit der nach der neuen Norm DIN EN 1634 geregelten Temperaturkurve auf über 1.000 Grad Hitze gebracht. Ein vorge-setztes Element muss dann mindestens 30, 60, 90 oder 120 Minuten dem Brand standhalten. Eine aufwändige Elektronik überwacht, dass die ebenfalls nach DIN vorgeschriebenen Temperaturmesspunkte die Vorgaben erfüllen.



### Wir wissen, was wir tun

Wir bei Schörghuber sind überzeugt, dass man Qualität nicht in eine Tür hineinprü- fen kann, sondern man muss sie konzipieren und handwerklich vollenden. In jedem einzelnen Fertigungsschritt, bis zum letzten Schliff.

Mit modernsten Fertigungsmethoden und akkurater handwerklicher Sorg- falt entstehen bei uns Produkte, deren Eigenschaften man sieht und spürt. Dabei setzen wir auch auf computergesteuerte Bearbeitung, um maßhaltige Ele- mente mit perfektem Sitz aller Beschläge und Funktionsteile garantieren zu können. Fortlaufend werden neue und effizientere Herstellungsverfahren geprüft, getestet und wenn sie unseren hohen Ansprüchen an die Qualität genügen, in die Serienfer- tigung übernommen.

## Vielfalt & Qualität



### Von der Idee zur Lösung

Designkonzept, Designberatung, Designrealisation. Am Anfang eines jeden Projekts steht das Gespräch über die Idee, die Vorgaben, Ziele, Möglichkeiten und Alternativen. Denn wir verstehen uns als Entwicklungspartner unserer Kunden. Nur wer im Team arbeitet, kann aus jedem Detail das Optimum herausholen – auch wenn man dafür ganz neue Wege gehen muss.

### Alles ist möglich

Wir bei Schörghuber fertigen nicht das Produkt von der Stange, sondern „schneiden“ für jede Situation und jeden Geschmack den individuellen „Maßanzug“. Um für alle spezifischen Einsatzzwecke die jeweils bestmögliche Lösung zu entwickeln, arbeiten wir schon in der Planungsphase eng mit Architekten und Bauherren zusammen.

Die Kombination diverser Funktionen und die fast unbegrenzten Möglichkeiten der gestalterischen Ausführung machen uns zum ersten Ansprechpartner am Markt der Spezialtürenhersteller. Durch unsere leistungsfähigen Lieferkapazitäten sind wir der zuverlässige Partner im Objektbau. Und dennoch leisten wir es uns, noch immer wie eine Manufaktur zu denken: Eine herausragende technische persönliche Beratung, sorgfältige Auftragsbearbeitung und fachgerechte Abwicklung sind entscheidende Qualitätsaspekte – und das bereits ab Stückzahl eins.



### Mit guter Überzeugung

Wissen und Können müssen sich täglich neu beweisen. Die hohen Ansprüche im Objektbereich an Sicherheit, Qualität, Langlebigkeit, Beanspruchbarkeit und optische Individualität erfordern stabile Türkonstruktionen, die kein Detail vernachlässigen. Schörghuber Türen sind auf mechanische Beanspruchung nach DIN EN 1192 geprüft und entsprechen standardmäßig der höchsten Beanspruchungsgruppe 4 („E“). Unsere Türen sind bis ins Detail durchdacht. Viele Varianten sind barrierefrei und stehen damit für eine leichte Bedienbarkeit.

## 1.1. Umwelt & Nachhaltigkeit



# Schörghuber ist ein klimaneutrales Unternehmen

Und alle unsere Spezialtüren sind klimaneutral

Unser Klimaschutzprojekt in Guanáre, Uruguay ([climatepartner.com/1184](https://climatepartner.com/1184))



### CO<sub>2</sub>-Berechnung

Wir haben die CO<sub>2</sub>-Emissionen unseres Unternehmens gemeinsam mit ClimatePartner erfasst und unseren Corporate Carbon Footprint (CCF) erstellt: von Heizung und Energie bis zu Mitarbeiteranfahrt, Geschäftsreisen und Büromaterial. Auch die Rohstoffe, Verpackung und Logistik unserer Produkte haben wir berechnet.



### Vermeiden und Reduzieren

Wo es möglich ist, vermeiden und reduzieren wir diese CO<sub>2</sub>-Emissionen. So etwa verwenden wir Ökostrom für unseren gesamten Strombedarf, wir setzen auf effizienten Materialeinsatz und energiesparende Prozesse und vermeiden Abfall.



### Ausgleich der CO<sub>2</sub>-Emissionen durch Klimaschutzprojekte mit ClimatePartner

Alle unvermeidbaren CO<sub>2</sub>-Emissionen gleichen wir aus, indem wir Klimaschutzprojekte unterstützen. Deshalb sind wir ein klimaneutrales Unternehmen, und alle unsere Produkte sind klimaneutral. Klimaschutzprojekte sparen CO<sub>2</sub> ein – etwa mit Aufforstungsmaßnahmen oder Ersatz klimaschädlicher Technologien durch klimafreundliche Alternativen. Wir unterstützen drei Klimaschutzprojekte: ein Aufforstungsprojekt in Uruguay und zwei Windenergieprojekte in Indien.



### Das Label „klimaneutral“

Wir kennzeichnen unsere Produkte mit dem unabhängigen Label „klimaneutral“. Über die Tracking-URL [www.climatepartner.com/14644-2012-1001](https://www.climatepartner.com/14644-2012-1001) kann man die Klimaneutralität nachvollziehen und mehr über die Klimaschutzprojekte erfahren. So tragen wir zu größtmöglicher Transparenz über die Klimaneutralität unseres Unternehmens und unserer Produkte bei.



# Unsere Klimaschutzprojekte

Wir haben uns für drei Klimaschutzprojekte aus dem ClimatePartner-Portfolio entschieden:

Ein Aufforstungsprojekt in Guanáre, Uruguay ([climatepartner.com/1184](https://climatepartner.com/1184)). Da uns viel am Rohstoff Holz liegt, ist uns dieses Projekt besonders wichtig. Hier werden 22.000 Hektar Viehweiden in Nutzwald umgewandelt und so pro Jahr 127.000 Tonnen CO<sub>2</sub> eingespart.



Zusätzlich unterstützen wir zwei Windenergieprojekte in Indien, die sauberen Strom ins regionale Versorgungsnetz einspeisen. Es ist ein Windpark in Bhachau, [climatepartner.com/1254](https://climatepartner.com/1254) und einer in Tuppadahalli, [climatepartner.com/1258](https://climatepartner.com/1258).



### ClimatePartner – unser Partner für Klimaschutz

ClimatePartner bietet Unternehmen Lösungen für Klimaschutz. ClimatePartner wurde 2006 in München gegründet und hat heute über 150 Mitarbeiter in München, Berlin, Den Haag, Essen, Jerewan, Köln, London, Wien und Zürich. Das Unternehmen arbeitet mit über 3.000 Unternehmen in 35 Ländern zusammen.

# Umwelt & Nachhaltigkeit



Foto: www.medienKRIZZLER.de

## In der Verantwortung

Wir bei Schörghuber sehen uns in der Verantwortung, nachhaltig und umweltschonend zu produzieren, schließlich ist Holz unsere größte Leidenschaft. Bereits bei der Auswahl achten wir auf regionale Produkte, nachhaltigen Umgang mit Ressourcen sowie Langlebigkeit, Qualität und Wertbeständigkeit.

Wir sind PEFC™- und FSC®-zertifiziert. Durch die Verwendung von Materialien mit PEFC™- und FSC®-Zertifikat können Anforderungen aus Gebäudezertifizierungssystemen wie DGNB, LEED, BNB oder BREEAM erfüllt werden.

Bei der Türenfertigung achten wir auf effizienten Materialeinsatz, energiesparende Prozesse und Abfallvermeidung. Wir verwenden beispielsweise Holzreste aus der Produktion, um das Verwaltungsgebäude und die Fertigungshallen mit Heiz- und Prozesswärme zu versorgen. Den gesamten Strombedarf decken wir mit echtem Ökostrom, der zu 100 Prozent aus erneuerbaren Energien gewonnen wird.

Besonders stolz sind wir, dass Schörghuber ein klimaneutrales Unternehmen ist – und auch unsere Spezialtüren sind klimaneutral.

### Auszeichnungen und Zertifikate



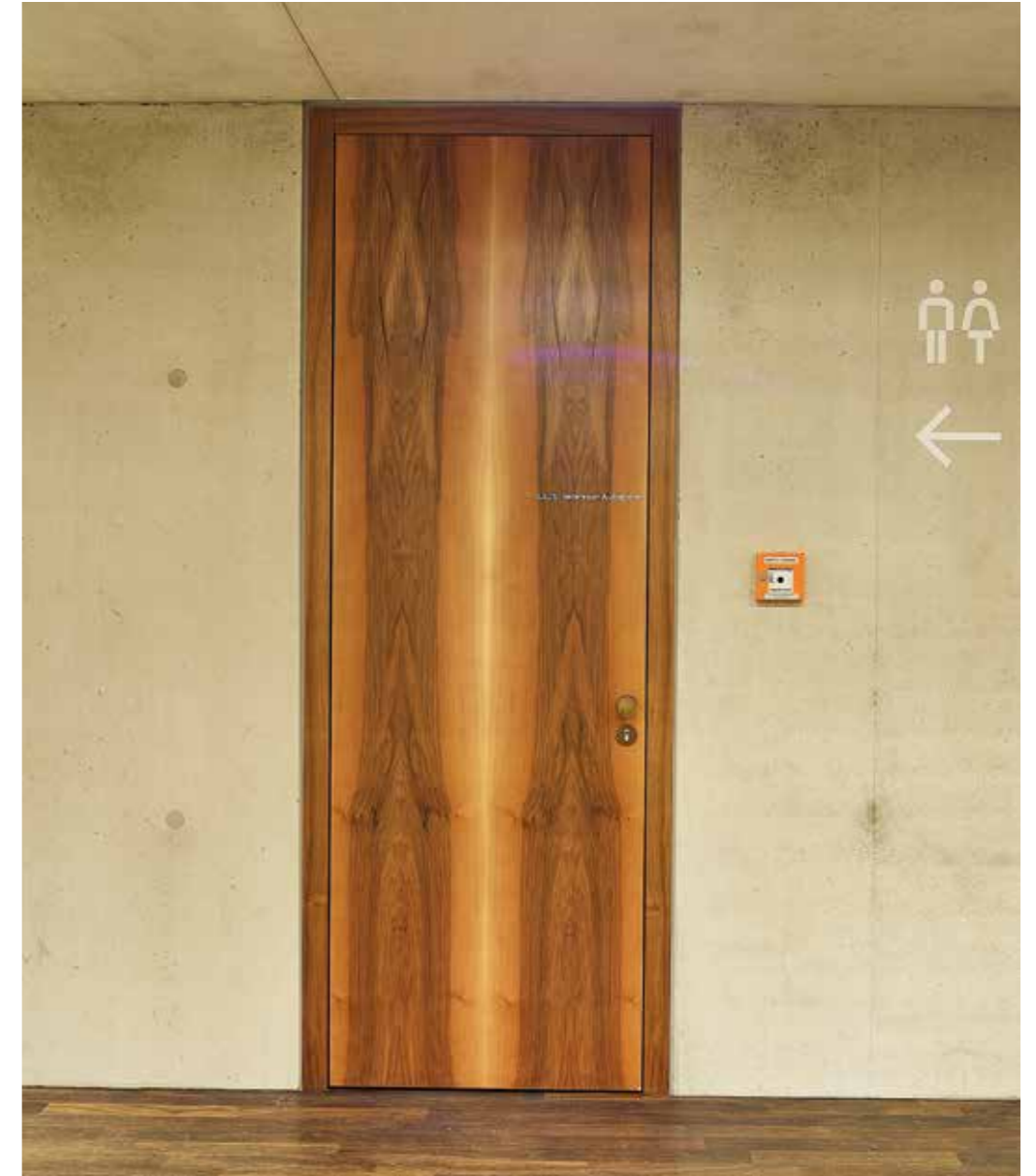


## Drei Blickwinkel auf die Schörghuber Spezialtüren

Drei Blickwinkel



16



Drei Blickwinkel

17

### 1. Anwendung

Wo kommen Schörghuber Türen zum Einsatz und was qualifiziert sie dazu? Was macht eine Klassenzimmertür zu einer Klassenzimmertür? Welche Eigenschaften müssen die Türen in den speziellen Einsatzbereichen haben und worauf kommt es bei der technischen Ausführung besonders an? Die erste Betrachtungsweise ist die geforderte Anwendung in einem Objekt.

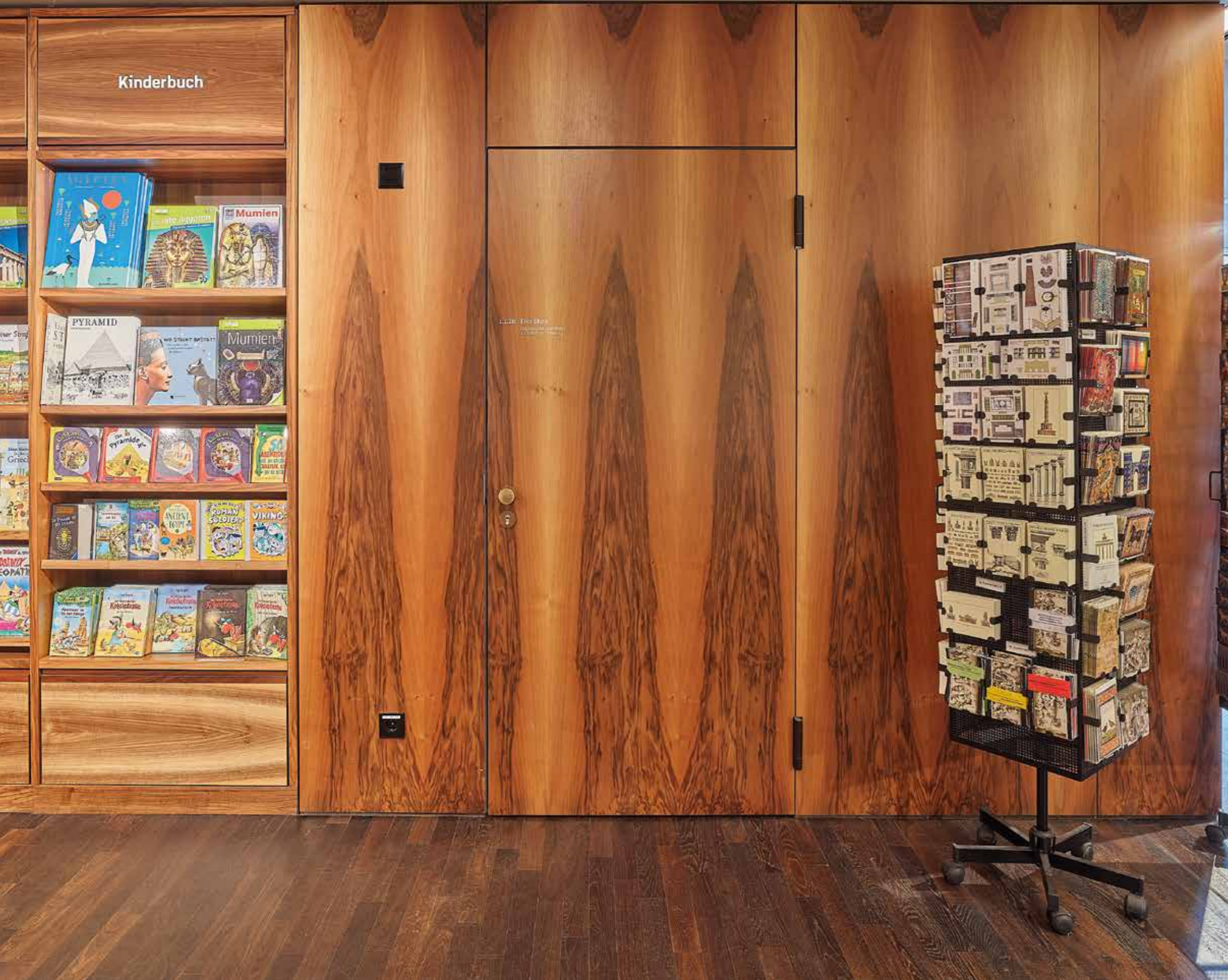
### 2. Funktion

Was sind die Anforderungen? Welche Funktionen müssen in einer Tür integriert werden? Und wie können diese miteinander kombiniert werden? Die zweite Sichtweise ist die Funktion:

- |   |  |
|---|--|
|  Brandschutz     |  Feuchtraum             |
|  Rauchschutz     |  Klimaklasse            |
|  Schallschutz    |  Barrierefreiheit       |
|  Einbruchschutz  |  Beanspruchungsgruppe 4 |
|  Strahlenschutz  |  Cleanroom              |
|  Beschusshemmung |  Objekt                 |
|  Nassraum        |  |

### 3. Design

Architektur ist Ausdruck von Individualität und Identität. Dazu müssen die Türen in Gebäuden ihren Beitrag leisten. Das Design der Tür trägt maßgeblich zum gesamten Erscheinungsbild eines Objektes bei. Und somit ist das Design der dritte Betrachtungswinkel auf die Türen.



## Die passende Tür für jeden Bereich

- Türen für Kindergarten und Schule
- Türen für Hotels
- Türen für Wohnraum und Wohnungseingang
- Türen für Büro und Verwaltung
- Türen für Klinik und Reinraum
- Türen für Schwimmbad und Wellness
- Türen für Licht und Transparenz



## Türen für Kindergarten und Schule

In Kindertagesstätten und Schulen kommt es vor allem auf eines an: Sicherheit. Um diese beim täglichen Spielen, Toben und Lernen stets zu gewährleisten, müssen die dort zum Einsatz kommenden Türen und Zargen spezielle Anforderungen erfüllen. Neben funktionellen Erfordernissen an Brand-, Rauch-, Schallschutz bringen diese aber auch bei dauerhaft hohen Belastungen im Kindergarten- und Schulalltag Langlebigkeit und Stabilität in Einklang mit einem modernen und freundlichen Erscheinungsbild.

## Kindergarten- und Schultüren für jeden Bereich



### Mehrzweckraumtüren

Aktionsräume dienen Kindern und Erziehern als Kommunikations-, Aufenthalts- und Spiel- oder auch Turnraum. Dort werden oftmals auch gemeinsam Mahlzeiten eingenommen. Die Türen müssen zum Raum so stehen, dass die Kinder durch aufschlagende Türflügel nicht gefährdet werden. Durch eine runde Formgebung weisen Tür- und Zargenkanten keine Ecken und Kanten auf, an denen sich Kinder verletzen können. Lichtausschnitte gewähren Durchsicht und lassen Tageslicht in den Raum.



### Türen für Sanitärbereiche

Diese Türen zeichnen sich durch Beständigkeit gegen Feuchtigkeit, Nässe und Reinigungsmittel aus. Es kommen nässeunempfindliche Materialien sowie korrosionsbeständige Beschläge zum Einsatz, die leicht gereinigt werden können. Unterschiedlich positionierte Glaslichtausschnitte ermöglichen gerade in Kinderkrippen den Erzieherinnen und Kindern einen Einblick in den Raum.



### Klassenzimmertüren

Robuste und gleichzeitig schallhemmende Türkonstruktionen machen Klassenzimmertüren für den Schulalltag bestens geeignet. Optisch sollen die Türelemente überzeugen und damit eine freundliche Lernatmosphäre schaffen. Die Schörghuber Klassenzimmertüren mit der höchsten Beanspruchungsklasse 4 eignen sich ideal für diese Herausforderung. Varianten mit Oberlicht oder Oberblende eröffnen Gestaltungsvielfalt ohne Verzicht auf Funktionalität.



### Sporthallentüren

Sportliche Aktivitäten erfordern ein geeignetes Umfeld. Als Zugang zur Turnhalle kommen spezielle, flächenbündige Elemente zum Einsatz, oftmals müssen diese auch ballwurfsicher sein. Schörghuber hat für diesen Bereich Spezialtüren im Programm, die mit einer Sporthallenzarge eine optimale Einheit bilden. Neben der Robustheit reduzieren die besonderen Geometrien und Ausstattungen der Sporthallentüren Verletzungsgefahren.

## Funktionen und Ausstattung



### Bänder mit Stiftsicherung

Bänder werden unter Berücksichtigung der Tragkraft und dreidimensionalen Verstellbarkeit gewählt. Stiftsicherungen bieten einen wirkungsvollen Schutz gegen unbefugtes Aushängen der Türen. Der Bandbolzen kann beim »spielerischen Neuentdecken« nicht ohne Spezialwerkzeug demontiert werden.



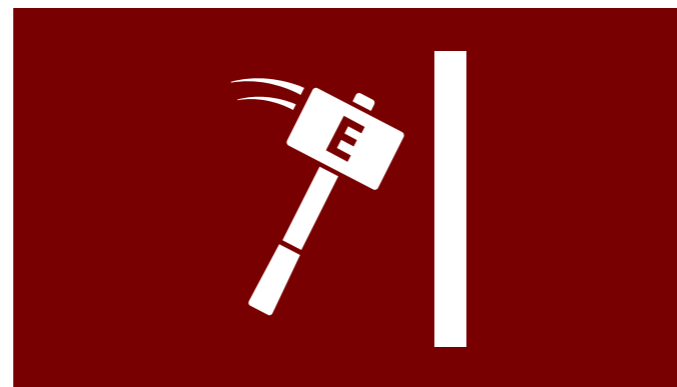
### Kanten in „Kita-Ausführung“

Um den Empfehlungen der GUV-Richtlinien zu folgen, können Zargen und Türkanten gerundet ausgeführt werden. Türblattkanten sind als sogenannte Rundkante sogar mit einem Radius von 6 mm möglich. Kantenausführungen wie die PU-Kante, Kunststoffkanten, Einleimer, verdeckte Anleimer oder die Softline-Holzzargen können je nach Ausführung mit verschiedenen Radien ausgeführt werden.



### Angeossene PU-Kante

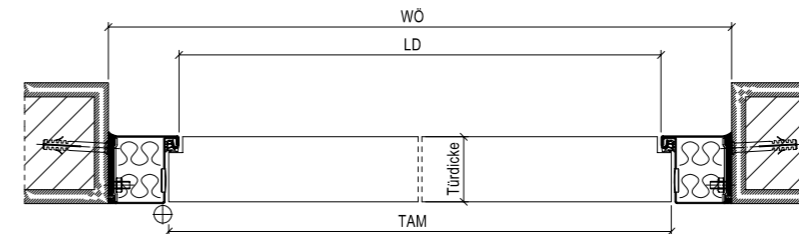
Als bester Kantenschutz für Türblatt und Holzzarge empfiehlt sich die angeossene PU-Kante. Diese ist besonders widerstandsfähig, kratz- und abriebfest und weist eine hohe Schlagzähigkeit auf. Die PU-Kante kann in allen RAL- und NCS-Farbtönen ausgeführt werden und bietet dadurch freie Gestaltungsmöglichkeiten.



### Beanspruchungsgruppe „E“

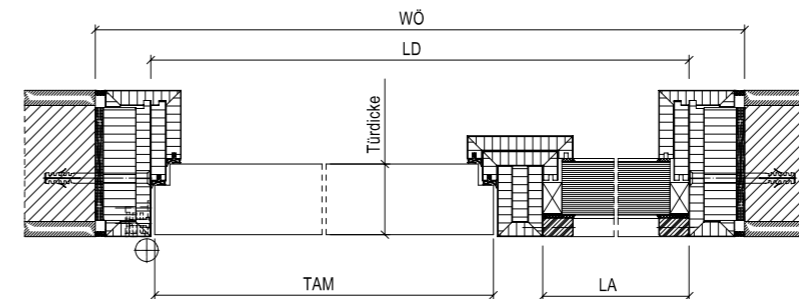
Schörghuber Volltüren sind als Komplettlemente standardmäßig in der höchsten mechanischen Beanspruchungsgruppe 4 („E“ = extrem) nach DIN EN 1192 geprüft. Der Türblattaufbau mit dem innenliegenden 4-seitigen Furnierschichtholz-Rahmen garantiert höchste Stabilität und beste Schraubenauszugsfestigkeit.

## Ausführungsbeispiele



### Schallschutztür Access für Ruheräume

- Schallschutztür  $R_{w,P} = 42$  dB, Türblattstärke 70 mm
- Mörtelfreie Stahlblockzarge, werkseitig mit Mineralwolle hinterfüllt für schnellen Einbau



### Zugangstür Sekretariat

- Schallschutztür  $R_{w,P} = 42$  dB, Türblattstärke 70 mm
- Holzblockzarge mit Seitenteil
- Flächenbündiges, transparentes Design

## Ausstattungsöglichkeiten

### Stahlrundformzarge

Die Stahlrundformzarge »Kita-Ausführung« ist durch ihre abgerundete Form so konzipiert, dass sie keine Ecken, Kanten und Zwischenräume aufweist, an denen sich Kinder verletzen können.



### Amokschloss

Schlösser können mit Panik- oder Amok-Funktion ausgestattet werden. Das Amokschloss bietet Schutz vor unbefugtem Zutritt während des Schulunterrichts. Die Tür kann im Gefahrenfall von innen ohne Schlüssel schnell verriegelt werden.

### Fingerschutzrollo

Fingerschutzrollos aktivieren sich automatisch beim Öffnen der Tür und bieten Schutz gegen unbeabsichtigtes Einklemmen der Finger. Sie können zulassungskonform nachträglich an Brandschutztüren angebracht werden.



## Kindergarten- und Schultüren in der Anwendung



01



02



03

**01. Kita Isenzwergel Ampfing**  
Schallschutztür  $R_{w,P} = 42$  dB mit Oberblende, Holzblockzarge mit Alu-Schattennut Softline, Furnier, Fingerschutzrollo.

**02. Kita im »Upper West Side« Ulm**  
Schallschutztür  $R_{w,P} = 32$  dB, Holzblockzarge, flächenbündige Glasleisten, Furnier, Fingerschutzrollo.

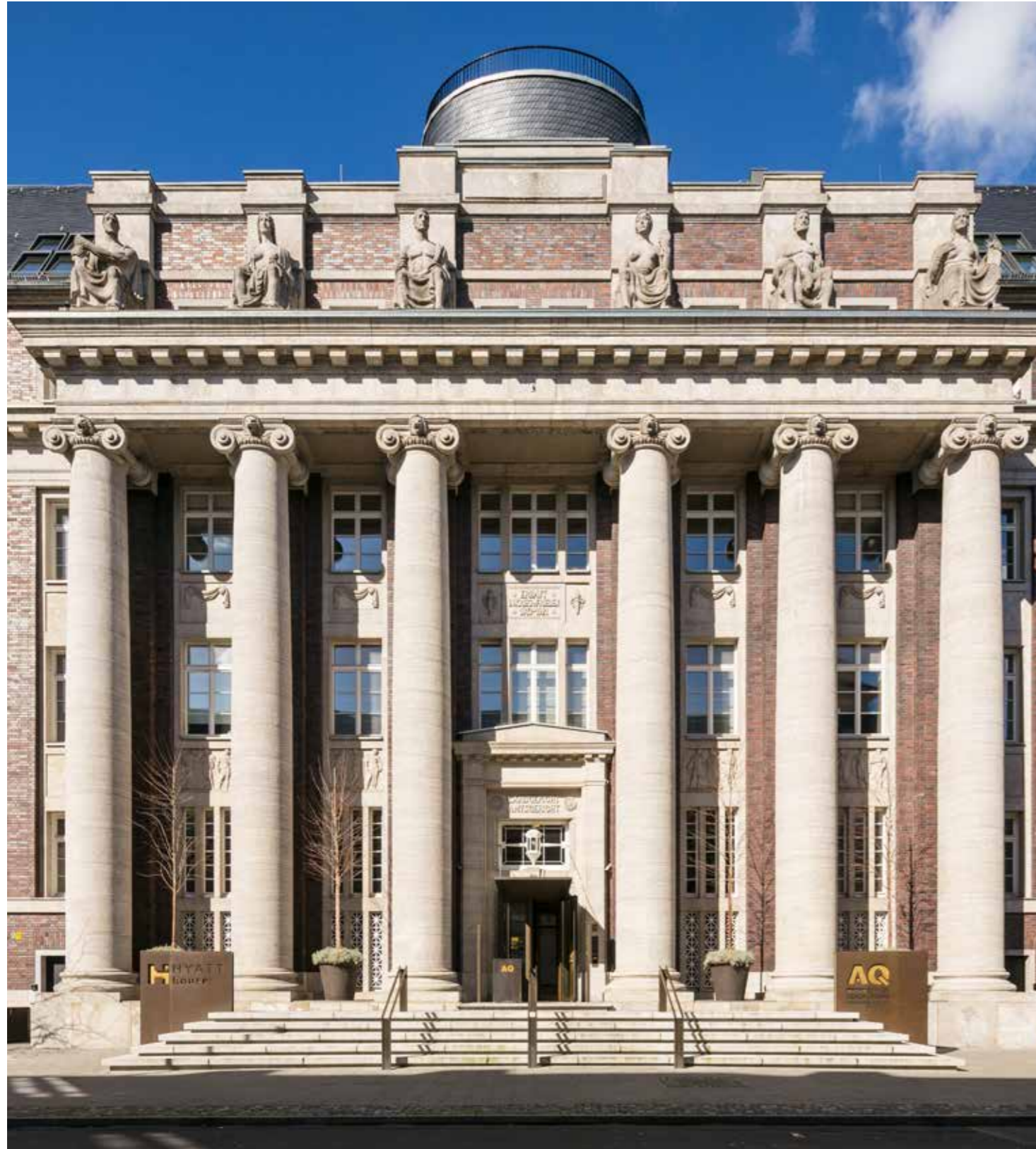
**03. Ernst Busch Hochschule für Schauspielkunst Berlin**  
Schallschutztür  $R_{w,P} = 42$  dB, Massivholzstockzarge, Furnier Lärche, VLX-Bänder mit Stiftsicherung.



## Türen für Hotels

Türen und Verglasungen haben im Hotel- und Gastronomieumfeld besondere Aufgaben zu erfüllen: Beste Schallschutzeigenschaften sollen dem Gast in seinem Zimmer oder seiner Suite eine perfekte Privatsphäre bieten. Ein weiterer wichtiger Aspekt bei Hoteltüren ist das Design, da dieses häufig Bestandteil der gesamten Markenkommunikation des Hotels ist. Je nach Interieur können unterschiedlichste Designausführungen – von klassisch bis modern – realisiert werden.

## Hoteltüren für jeden Bereich



### Türen für den **Öffentlichkeitsbereich**

Diese Türen gewähren den Gästen Zugang in die Hotellobby, das Restaurant, den Barbereich, Tagungs- und Konferenzräume sowie WC-Anlagen. Flurtüren gehören ebenfalls in diese Kategorie, sie müssen im Gefahrenfall den Fluchtweg sichern und einen Notausgang schnell erreichbar machen. Funktionalität und Design sind wesentliche Bestandteile. Da diese Türen oft frequentiert werden, müssen sie hohen Beanspruchungen standhalten. Neben Schutzfunktionen sind große Abmessungen und leichte Bedienbarkeit die Hauptaufgaben. Wichtiger Aspekt ist auch das Design, ein edles Interieur der Türen unterstreicht die Markenkommunikation des Hotels.



### Türen für **Bad- und Wellnessbereich**

Ganz andere Ansprüche werden an die Türen in Bädern, Nassbereichen und Spa- sowie Wellnessanlagen gestellt. Sie müssen sich in das Gestaltungskonzept einfügen und ein harmonisches Ambiente vermitteln. Der Schutz gegen Feuchtigkeitseinwirkung und Nässe ist für die dauerhafte Qualität der Türelemente entscheidend. Die Türen müssen hoch beanspruchbar und leicht zu reinigen sein. Kommen aus optischen Gründen Holzarten zum Einsatz, empfiehlt sich ein unsichtbarer Feuchteschutz an der Zargenunterkante, der Feuchtigkeitsschäden verhindert.



### Hotelzimmereingangstüren

Hotelzimmereingangstüren geben dem Gast das erste Willkommen durch Design und Optik im Rahmen des gestalterischen Gesamtkonzeptes des Hotels. Die zentralen Eigenschaften stellen der Schutz vor Lärm und Geräuschen sowie dem unberechtigten Zutritt dar. Neben Schallschutz erfüllen die Zimmereingangstüren oftmals weitere wichtige Funktionen wie Einbruchschutz sowie Brand- und Rauchschutz. Dabei darf die optische Gestaltung nicht in den Hintergrund rücken. Die Türen müssen sich in die Designlinie des Hotels einfügen und mit der Zimmer-einrichtung und dem Hotelflur harmonisieren.



### Türen für **Flure und Treppenhäuser**

Diese Türen dienen nur zur Trennung von Treppenaufgang und -abgang und zur Verbindung zwischen den einzelnen Etagen. Sie müssen im Gefahrenfall den Fluchtweg sichern und einen Notausgang schnell erreichbar machen. Je nach Gebäude- struktur werden die Flur- und Treppenhäustüren mit Brand- und Rauchschutzfunktion ausgeführt, um Brandabschnitte zu sichern. Zweiflügelige Türen bieten beste Platzverhältnisse, vor allem wenn sie als Nischentüren ausgeführt werden. Dabei integrieren sie sich besonders stilvoll ins Hotelkonzept.



## Funktionen und Ausstattung



### Feuchteschutz

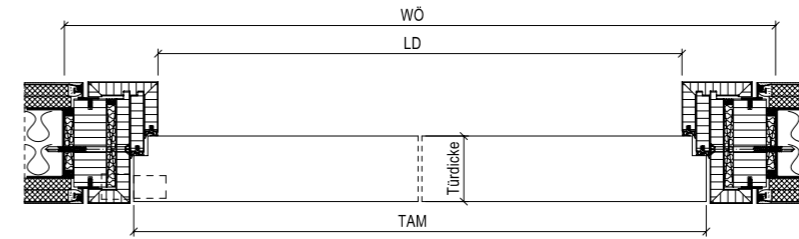
Neben dem Türblatt, kann auch die Holzstockunterkante mit einem unsichtbaren Feuchteschutz ausgestattet werden. Ein ca. 5 cm hoher Sockel aus feuchteunempfindlichem Plattenmaterial verhindert Feuchtigkeitsschäden. Der Feuchteschutz ist bei nahezu allen Holzwerkstoffzargen möglich.



### Schallschutz

Das Schallschutzgutachten bezieht sich auf das komplette Türelement. Daher sollten Türblatt und Zarge als Einheit, von einem Hersteller, eingebaut werden. Bei Schörghuber sind geprüfte Schallschutzwerte von bis zu  $R_{w,P} = 50$  dB erhältlich und bis zu  $R_{w,P} = 60$  dB bei Doppeltüranlagen möglich.

## Ausführungsbeispiele



### Hotelzimmereingangstür

- T30 Brand- / Rauch- / Schallschutztür  $R_{w,P} = 42$  dB, 70 mm Türblattdicke
- Holzblockzarge Connect
- Verdeckt liegende Bänder

## Ausstattungsöglichkeiten

### Drücker-Kollektion

Schörghuber bietet eine breitgefächerte Drücker-Kollektion an. Für jede Tür aus dem vielfältigen Programm findet sich die passende Variante. Mehrere Drückervarianten eignen sich auch für die geprüften barrierefreien Türelemente.



### Zeroline function

Bei der unsichtbaren Aluminiumzarge Zeroline wird das spezielle Aluminiumprofil bei der Montage vollständig in die Wand integriert und vereint dadurch eine flächenbündige Türansicht mit funktionellen Aspekten. Die Zargenkonstruktion bietet geprüfte Brand-, Rauch-, Schall- und Einbruchschutzfunktion.

### Zeroline glazing

Die Aluminiumzarge Zeroline glazing ist für 1-flügelige Ganzglastüren konzipiert. Perfekte Abschlusskanten und passgenaue Linien ergeben das exklusive, filigrane Erscheinungsbild.

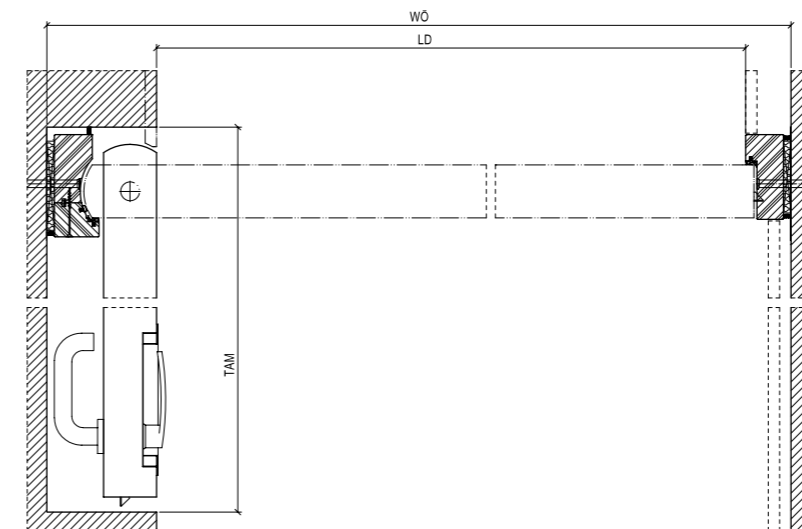


### Zutrittskontrolle

Vorrichtungen für handelsübliche Zutrittskontrollsysteme von marktführenden Unternehmen sind im Zulassungsbereich möglich. Mit in Drückergarnituren integrierten Zutrittskontrollsystemen kann in besonders sensiblen, geschützten Gebäudebereichen der Zugang für berechnigte Personen gesteuert werden.

### Beizmusterkollektion Wood & Veneer

Die Schörghuber Beizmusterkollektion Wood & Veneer basiert auf Amerikanischer Weißbeiche. Die modernen Farbvarianten in naturmatt oder seidenmatt sind geschaffen für hochwertige und designstarke Türoberflächen, ohne dabei die feine Maserung und natürliche Haptik zu überdecken.



### Nischentür für Flure

- T30 Brand-/Rauchschutz-Nischentür, 70 mm Türblattdicke
- Massivholzstockzarge in Sonderzargenkonstruktion
- Muschelgriff



## Hoteltüren in der Anwendung



**01. Hyatt Hotel im Andreasquartier Düsseldorf**

T30 Brand-/Rauchschutztür, Massivholzstockzarge, Premium-Lackierung.

**02. Hotel Centrale Waldkraiburg**

Schallschutztür  $R_w, P = 37$  dB, 2-geteilte Stahlfassungszarge zum nachträglichen Einbau in Edelstahlausführung, HPL-Schichtstoff.

**03. Bildungs- und Gästehaus Liborianum, Paderborn**

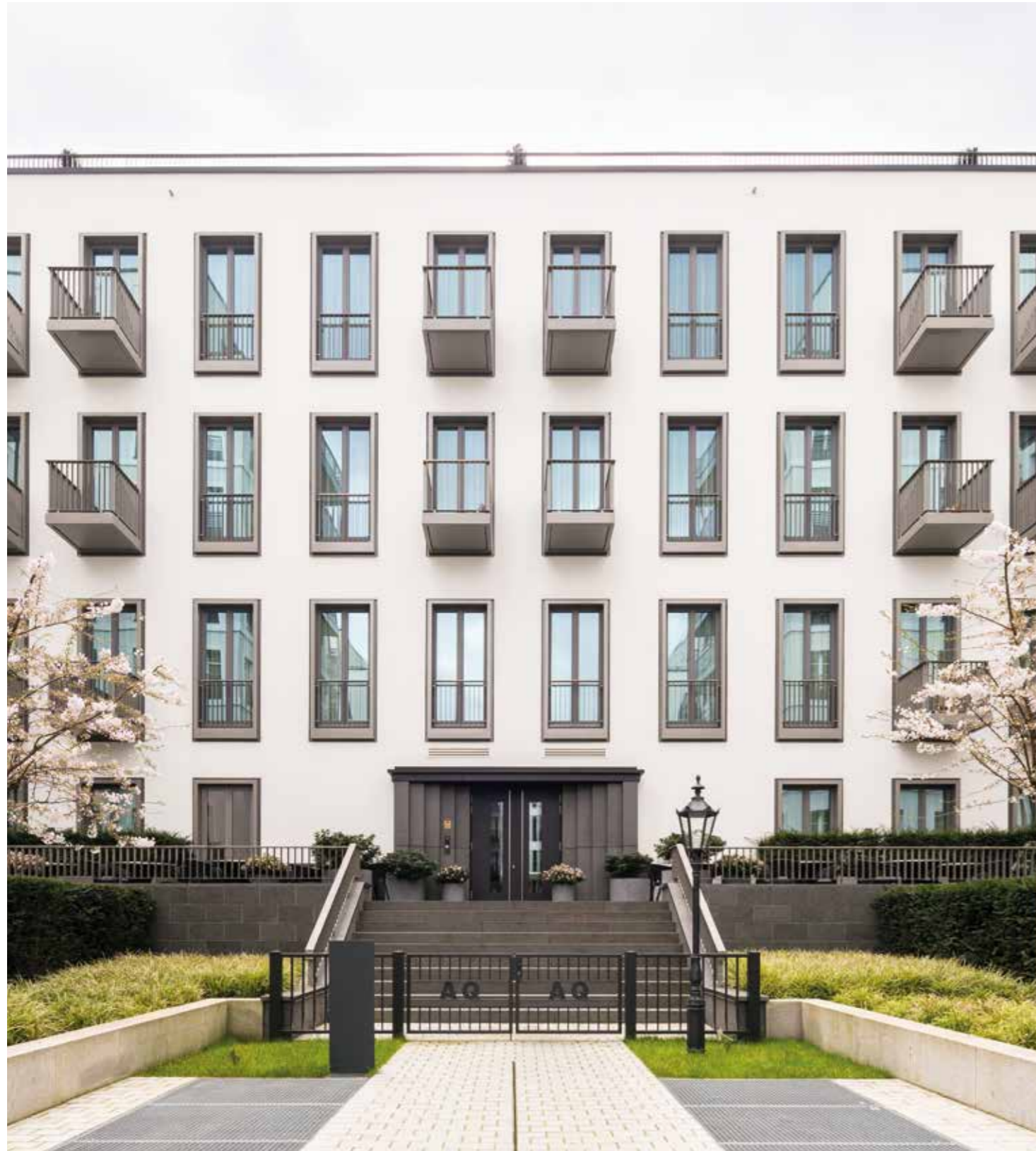
T30 Brand-/Rauch-/Schallschutztür  $R_w, P = 42$  dB, Massivholzstockzarge, Furnier Eiche quer, Zutrittskontrolle.



## Türen für Wohnraum und Wohnungseingang

In den Wohnraumkonzepten von morgen ist eine Tür emanzipierter Bestandteil eines großen Ganzen. Mit ihrem Design und der gewählten Form ergänzen Türen das architektonische Konzept. Ob für den exklusiven Wohnungsbau oder die denkmalgeschützte Villa, Schörghuber verleiht jeder Tür das gewisse Etwas. Mit besten Schallschutzeigenschaften und einer hohen Sicherheitsausstattung bieten die Wohnungseingangstüren zudem ein Maximum an Sicherheit und Komfort und runden das Programm perfekt ab.

## Wohnraum- und Wohnungseingangstüren für jeden Bereich



### Wohnungseingangstüren

Passend zum individuellen Stil sollen sich Wohnungsabschlusstüren präsentieren. Ihre inneren und äußeren Werte sind für die Sicherheit und den Komfort der Bewohner entscheidend. Grundlage bilden qualitativ hochwertige Türblatt- und Zargenkonstruktionen. Geprüfter Schallschutz und zertifizierter Einbruchschutz sind wahlweise mit Brand- und Rauchschutzfunktion kombinierbar. Intelligente Türkommunikationen können integriert werden. Smart-Home-Technologien ermöglichen eine Bedienung und Steuerung der Türen per Smartphone.



### Zimmertüren

Hochwertige Erscheinung und Premium-Qualität erleben derzeit Renaissance. Ob modernes Design, schlichte Reduziertheit oder klassische Eleganz, Zimmertüren können für jede Wohnarchitektur individuell gestaltet werden. Für die exklusive Wohnung gleichermaßen wie für das kubistische Stadthaus. Schörghuber Türen setzen alle Ansprüche an Design in höchster Qualität um. Raumhohe Türen beeindrucken, schmale Zargengestaltungen, verdeckte und flächenbündige Beschläge unterstreichen eine minimalistische Stilrichtung. Der Gestaltung sind keine Grenzen gesetzt.



### Türen für historischen Bestand

Alte Stadthäuser, denkmalgeschützte Gebäude und renovierte Altbauvillen haben ganz eigenes Flair. Eine ausdrucksstarke Erscheinung der Türen mit kompromissloser Funktion wird den hohen Ansprüchen dieser Gebäude gerecht. Durch Kassetten, Füllungen oder aufwändige Profilierungen, Bogenformen und exquisite Oberflächen erhalten die Türen und Zargen ihren speziellen Charakter. Im Renovierungsbereich werden oft hohe Anforderungen gestellt, wenn es um Denkmalschutz geht. Schörghuber Türen setzen alle Ansprüche im Hinblick auf große Abmessungen, individuelle Gestaltung, Sicherheit und den notwendigen Komfort um. Jede Tür kann als Unikat gefertigt werden.



### Türen für Keller- und Funktionsräume

Hier steht Funktionalität an oberster Stelle. Ob Sicherheitstüren für den Keller, feuerhemmende Türen oder Klappen für den Heiz- oder Technikraum oder als Verbindungstür von Garage und Wohngebäude in T30-Ausführung. Schörghuber bietet für jeden Bereich und jedes Budget die geeignete Tür. Um klimatischen Schwankungen gerecht zu werden, sollten diese Türen mit Klimaklasse III ausgestattet werden. Für den überdachten und bewitterten Außenbereich gibt es Laubengang- und Außentüren, die mit verschiedenen Funktionen wie Brand- oder Einbruchschutz ausgestattet werden können.

## Funktionen und Ausstattung

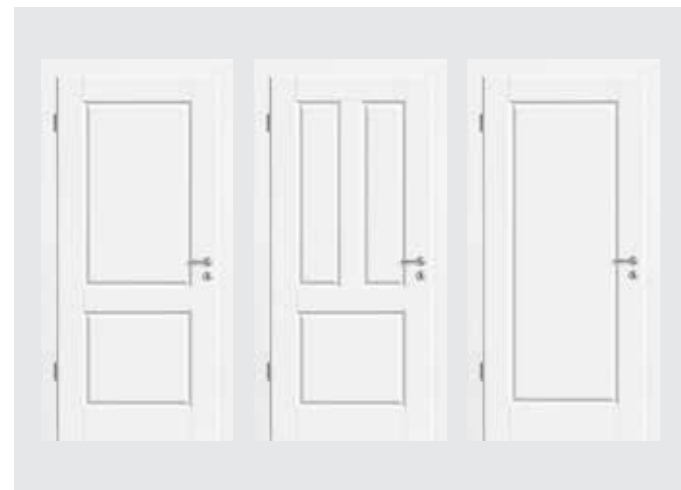


### Zertifizierter Einbruchschutz

Eine einbruchhemmende Tür widersteht für bestimmte Zeit dem Versuch von gewaltsamem Eindringen. Geprüfte Elemente sind bei Schörghuber in den Widerstandsklassen RC 2, RC 3 und RC 4 nach DIN EN 1627 erhältlich, auch in Kombination mit weiteren Funktionen. Die Ausführung ist sowohl mit geprüfter Angriffseite Bandseite als auch Bandgegenseite möglich.

### Wohnungseingangstüren

Die drei Varianten »Basic«, »Komfort« und »Exklusiv« aus dem Schörghuber-WET-Programm überzeugen durch eine solide Grundausstattung und verbinden elegantes Design, Sicherheit und hochwertige Anfertigung. Durch eine empfohlene Vorauswahl in Form Calc ist eine schnelle Angebots-/Auftragserfassung möglich.



### Designlinie Kontur

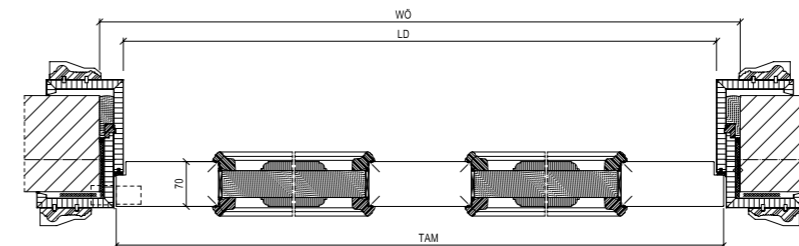
Durch eingearbeitete Kontur-Fräsungen bekommen die Türen der Kontur-Serie eine anmutige Tiefe und Lebendigkeit. Die hochwertig lackierte Oberfläche ist robust, in dezentem Design und dennoch dem klassischen Stil treu. Die Kontur-Linie ist bei 1-flügeligen Türen ausführbar und nahezu mit allen Funktionen erhältlich.



### Zeroline living

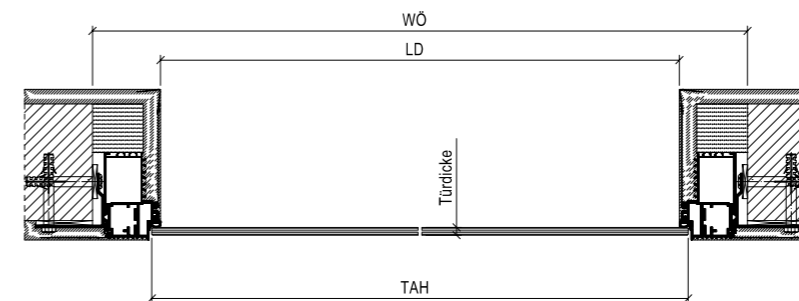
Die Aluminiumzarge Zeroline living ist für 1-flügelige Türen mit einer Türblattdicke von 50 mm ohne spezielle Anforderungen konzipiert. Aufgrund ihres attraktiven Preises ist Zeroline living ideal für jede Art des Wohnbaus. Die unsichtbare Aluminiumzarge ist auch für Ganzglastüren möglich.

## Ausführungsbeispiele



### Zimmertür mit Kassette und Profilleisten

- Schallschutztür  $R_{w,P} = 37$  dB, 70 mm Türblattdicke
- Holzumfassungszarge ohne Zierfalz mit Sockel- und Spiegelaufdoppelung
- Verdeckt liegende Bänder



### Zeroline glazing Windfang

- Ganzglastür
- Unsichtbare Aluminiumzarge »Zeroline glazing«
- Schließmagnet und Magnetplatte

## Ausstattungsöglichkeiten

### Design-Kante

Die Schörghuber ABS-Kante in 2 mm Dicke ist in Verbindung mit hochwertigen Oberflächen bestens geeignet, Robustheit im Gebrauch und eine schöne Gestaltung in Einklang zu bringen. Sie ist mit allen wesentlichen Funktionen kombinierbar und damit vielfältig im Wohnraum oder Objekt einsetzbar.



### Röhrenspantüren

Für den Standardwohnbau bietet Schörghuber eine Röhrenspantür mit 42 mm Türdicke. Diese Tür entspricht standardmäßig der höchsten mechanischen Beanspruchungsgruppe 4 nach DIN EN 1192 und kann mit nahezu allen Zargenvarianten kombiniert werden.

### Klimaklasse III

Nicht beheizte Hausflure oder Treppenhäuser, Kellerbereiche und Räume, die stark gelüftet werden, unterliegen besonderen Temperatur- und Luftfeuchteschwankungen. Dort empfehlen sich Türkonstruktionen mit Klimaklasse III.



## Wohnraum- und Wohnungseingangstüren in der Anwendung



**01. Villa Oppenheim**  
Schallschutztür  $R_{w,P} = 37$  dB, 2-flügelig, Holzumfassungszarge ohne Zierfalz mit Sockel- und Spiegelaufdoppelung, Premium-Lackierung, verdeckt liegende Bänder.

**02. Einfamilienhaus Niedertaufkirchen**  
Vollspantür, Holzfutterzarge, verdeckter Anleimer, HPL-Schichtstoff.

**03. Andreasquartier Düsseldorf**  
Vollspantür 2-flügelig, Holzfutterzarge, Premium-Lackierung.



## Türen für Büro und Verwaltung

Durch die Architektur und Gestaltung eines Büro-, Betriebs- oder Verwaltungsgebäudes wird die Marke eines Unternehmens zum Ausdruck gebracht. Durch eine angenehme und durchdachte Umgebung kann die Arbeitsproduktivität und Motivation der Mitarbeiter erhöht werden. Türen übernehmen als wesentliches Stilelement eine wichtige Rolle und können sich in Design und Funktion harmonisch in das Gesamtkonzept integrieren. Sie sind Bestandteil einer Arbeitswelt, in der sich Mitarbeiter geschützt, respektiert und dadurch wohl fühlen.

## Büro- und Verwaltungstüren für jeden Bereich



### Bürozugangstüren

Die Bürozugangstüren gewährleisten eine geschützte Arbeitsatmosphäre, setzen in der Gestaltung deutliche Zeichen und beinhalten dabei gleichzeitig ausgefeilte technische Funktionen. In Geschäftshäusern oder öffentlichen Verwaltungsbereichen stehen Schallschutz, eine komfortable Bedienung und Ästhetik bei den Türen im Fokus. Der Einsatz von Verglasungen schafft vorteilhafte Lichtverhältnisse und ein modernes, lichtdurchflutetes Raumdesign.



### Flur- und Treppenhaustüren

Diese Türen dienen nicht nur zur Trennung von Flur und Treppenhaus. Sie müssen im Gefahrenfall den Fluchtweg sichern und einen Notausgang schnell erreichbar machen. Je nach Gebäudestruktur sind die Türen mit Brandschutz in T30 oder T90 auszuführen, häufig in Kombination mit Rauchschutz und einbruchhemmender Funktion. Massivholz-Rahmentüren sorgen für beste Lichtverhältnisse und lassen Helligkeit in dunkle Flure. Nischentüren sind die geeignete Wahl bei engen Platzverhältnissen, da die geöffneten Türflügel flächenbündig in der Wand verschwinden.



### Schulungs- und Besprechungsraumtüren

Schulungs- und Besprechungsräume befinden sich oft am Empfangsbereich. Sie werden sowohl für Kundengespräche als auch für interne Zwecke genutzt. Große Glasflächen folgen dem Trend und schaffen Transparenz. Durch eine integrierte Folie ist es möglich, die Scheiben per Schalter opak einzustellen. Um dem Wunsch nach Diskretion gerecht zu werden, sind die Türen schalldämmend auszuführen. Hier können zweiflügelige Türen in großen Abmessungen beeindruckend wirken.



### Zugangstüren für Sicherheitsbereiche

Höchste Schutzanforderungen werden an Zugangstüren in Sicherheitsbereichen öffentlicher Gebäude gestellt. In Banken, Museen, Archiven und sensiblen Bürokomplexen müssen die Türen hohen Einbruchschutzklassen entsprechen. Gleichzeitig sollen sie durch die Ausstattung höchsten Komfort und perfekte Einhaltung aller Vorschriften in Bezug auf Brandschutz und Fluchtwegsicherung gewährleisten. Geprüfte einbruchhemmende Elemente können auch mit weiteren Funktionen wie Brand-, Rauch- und Schallschutz kombiniert werden. Für außergewöhnliche Schutzbedürfnisse gibt es Spezialelemente mit Beschusshemmung.



## Funktionen und Ausstattung



### Barrierefreiheit

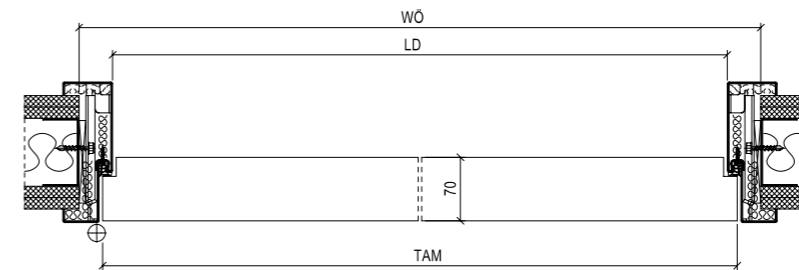
Schörghuber hat barrierefreie Türlösungen im Programm, die nach DIN 18040 als barrierefrei geprüft und zertifiziert sind. Dabei sind nicht nur einzelne Komponenten geprüft, sondern das Komplettlement bestehend aus Türblatt, Zarge, Drückern, Bändern, Türschließer und Bodendichtung.

### Design-Kante

Die Schörghuber ABS-Kante in 2 mm Dicke ist in Verbindung mit einer robusten HPL-Oberfläche für den Einsatz als Büroeingangstüren bestens geeignet. Sie ist mit allen wesentlichen Funktionen kombinierbar und damit vielfältig einsetzbar.



## Ausführungsbeispiele



### Hochschalldämmende Bürozugangstür

- Schallschutztür  $R_{w,P} = 42$  dB, 70 mm Türblattdicke
- 2-geteilte Stahlumfassungszarge zum nachträglichen Einbau
- Stumpf mit Leibungsfalz, flächenbündig auf Bandseite

## Ausstattungsöglichkeiten

### Schörghuber Diamantweiß

»Schörghuber Diamantweiß« ist ein weiß durchgefärbter und besonders glatter HPL-Schichtstoff. Dieser verhindert das Durchschimmern eines dunklen Trägermaterials und sorgt somit für ein einheitlich weißes Erscheinungsbild.

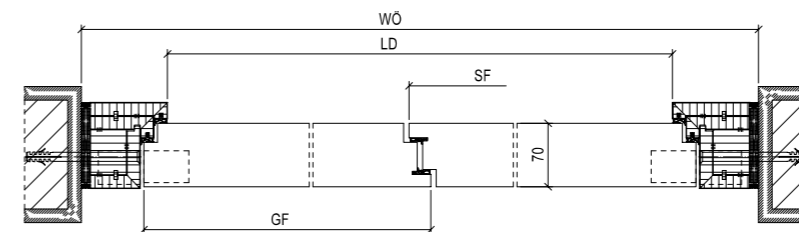


### Ganzglastüren

Ganzglastüren können mit Rauch- und Schallschutzfunktion bis  $R_{w,P} = 37$  dB ausgeführt werden. In Kombination mit einer Systemverglasung Typ 25V lassen sich Bauöffnungen bis 3500 mm in der Höhe und eine unendliche Breite abbilden.

### Verstellbares Schließblech

Für das einwandfreie Zusammenwirken von Schloss und Schließblech empfehlen sich verstellbare Schließbleche aus Edelstahl. Aufwändige Einstellarbeiten durch Feilen lassen sich so vermeiden.



### Besprechungsraumtür

- Schallschutztür  $R_{w,P} = 42$  dB, 2-flügelig, 70 mm Türblattdicke
- Faltstockzarge mit Doppelfalz
- Verdeckt liegende Bänder



### Sicherheit

Oftmals werden bei Verwaltungseingangstüren erhöhte Schutzkonzepte gefordert, welche durch geprüfte, einbruchhemmende Elemente in den Widerstandsklassen RC 2, RC 3 oder RC 4 nach DIN 1627 erfüllt werden können. Elektronische Schließsysteme für einen kontrollierten Zutritt lassen sich jederzeit kombinieren.

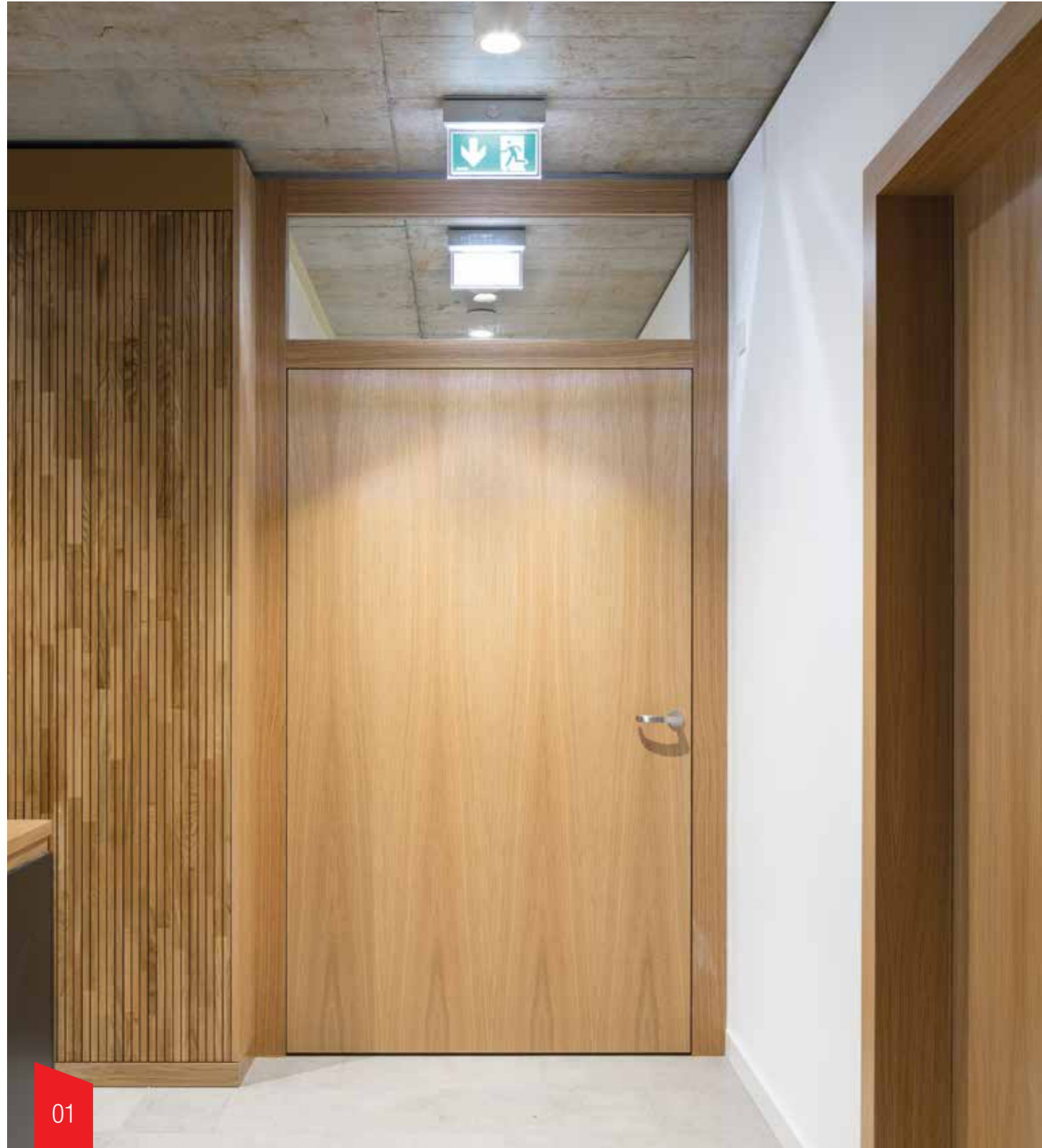


### Transparenz

Durch die optimale Nutzung von Tageslicht werden angenehme Arbeitsverhältnisse geschaffen. Neben Seitenteilen und Oberlichtern in Verbindung mit der Tür bieten Festverglasungen vorteilhafte Lichtverhältnisse. Um Verglasungen abzdunkeln, kann eine integrierte Abdunklungsfolie als Zusatzausstattung gewählt werden.



## Büro- und Verwaltungstüren in der Anwendung



**01. Rathaus Bernau bei Berlin**  
Brand-/Rauch-/Schallschutztür  $Rw,P = 32$  dB, Oberlicht,  
Massivholzstockzarge, verdeckt liegender Schließer, Furnier.

**02. Amtsgericht Königs Wusterhausen**  
Brand-/Rauchschutztür, Massivholzstockzarge mit Bekleidung,  
verdeckt liegender Schließer, Premium-Lackierung.

**03. Bürogebäude SüdWestStrom Tübingen**  
Brand-/Rauch-/Schallschutztür  $Rw,P = 37$  dB,  
Massivholzstockzarge, Oberblende, Premium-Lackierung.



## Türen für Klinik und Reinraum

Hygiene, Keimfreiheit und Sauberkeit sind in Krankenhäusern, Klinikbereichen und Reinräumen unerlässlich. Für den täglichen Betrieb müssen die Türen hochbeanspruchbar und funktional sein. Durch eine dauerhaft hohe Benutzung werden sie im täglichen Einsatz stark beansprucht. Auf der anderen Seite sollen sie zu einer angenehmen Atmosphäre durch eine perfekte Geräuschkämmung und ein ansprechendes Design im Bereich von Krankenhäusern und Kliniken beitragen.

## Klinik- und Reinraumbtüren für jeden Bereich



### Labortüren

Zum besonderen Schutz von Reinräumen und Laborgebäuden hat Schörghuber das Cleanroom-Türenprogramm entwickelt. Die Anforderungen an Labortüren werden in verschiedenen Sicherheitsstufen eingeteilt. Die Cleanroom-S2-Tür entspricht der Sicherheitsstufe S2 der GenTSV. Zum Schutz von Personen lässt sich die Tür nach außen öffnen und ist mit einem Lichtausschnitt ausgestattet. Zusätzlich weist sie eine hohe Beständigkeit gegen Desinfektionsmittel auf.



### Flurtüren

Klinik- und Krankenhausflure müssen viel Platz bieten, um dem täglichen Betrieb gerecht zu werden. Diese Bereiche erfordern doppelflügelige Türen mit automatischer Öffnungs- und Schließfunktion, die Bedienkomfort und Barrierefreiheit gewährleisten. Überwiegend werden die Flurtüren als Brand- und Rauchschutztüren ausgeführt, um je nach Gebäudestruktur Brandabschnitte zu sichern. Im Gefahrenfall müssen sie den Fluchtweg frei halten.



### Patientenzimmertüren

Die Türen in Patientenzimmern müssen robust und tauglich für die Anforderungen des Klinikalltages sein. Türbreiten von mindestens 1250 mm erlauben einen ungehinderten Bettendurchgang. Barrierefreiheit, leichte Bedienbarkeit und hygienegeeignete Oberflächen gehören zu den wichtigsten Eigenschaften. Die Ausführung der Türen mit Schallschutzfunktion sorgt für die erforderliche genesungsfördernde Ruhe in den Patientenzimmern.



### Schiebetüren

In OP- und Behandlungsräumen können Türflügel im Raum ein Hindernis darstellen. Schiebetüren sind die platzsparende und komfortable Lösung. Sie ermöglichen den ungehinderten Zugang für Ärzte und Pflegepersonal mit der Möglichkeit, Geräte und Patiententransportmittel in die Räume zu bewegen. Die Ausstattung mit Automatiktrieb und Lichtausschnitten sorgt für die Praxistauglichkeit im Klinikbetrieb.

## Funktionen und Ausstattung



### Cleanroom-Türen

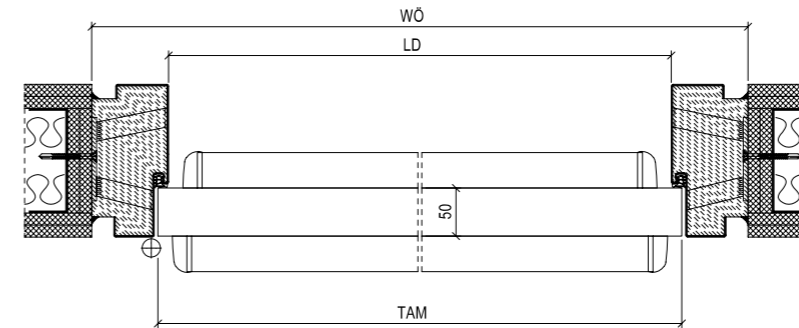
Die fünf Cleanroom-Tür-Lösungen zeigen eine exzellente Beständigkeit gegenüber chemischen und biologischen Substanzen, Desinfektionslösungen sowie eine H2O2-Beständigkeit und erfüllen die Anforderungen des GMP-Leitfadens bis zur Klasse B. Das Schörghuber Cleanroom-Türenprogramm wurde speziell für Reinraumbereiche entwickelt und durch das Fraunhofer Institut IPA nachweislich geprüft und zertifiziert.



### Strahlenschutz

Für den geforderten Strahlenschutz wird der sogenannte Bleigleichwert zu Grunde gelegt. Bei Schörghuber ist ein Bleigleichwert von bis zu 6 mm möglich. Daneben können weitere Funktionen wie Brand-, Rauch- und Schallschutz kombiniert werden. Auch die Ausführung als Schiebetür ist möglich.

## Ausführungsbeispiele



### Automatische Flurtür

- T30 Brand-, Rauchschutztür, 50 mm Türblattdicke
- Stahlblockzarge
- Automatischer Drehflügelantrieb mit Sensorleisten

## Ausstattungsöglichkeiten

### Stahlsplitfalzcharge

Die Schörghuber Spitalfalzcharge wurde so konzipiert, dass sie im geöffneten Zustand bündig mit dem Türblatt abschließt und die volle Durchgangsbreite gewährt. Sie ist 1- und 2-flügelig, mit Oberlicht und mit Funktionen wie z. B. Brand-, Rauch- und Strahlenschutz erhältlich.



### Oberflächenschutz

Der Einsatz von Edelstahl-Sockelblechen als Trittschutz und Schonblechen im Drückerbereich bietet zusätzlichen Schutz für die Türoberfläche. Diese können entweder flächenbündig in die Tür eingegräst oder aufgeklebt werden.

### Türen für Schleusen

Schleusentüren lassen sich nicht gleichzeitig öffnen. Ist eine Tür geöffnet, so ist die andere magnetisch verschlossen. Dies dient dazu, die kontrollierten Bedingungen im Reinraum aufrecht zu erhalten.



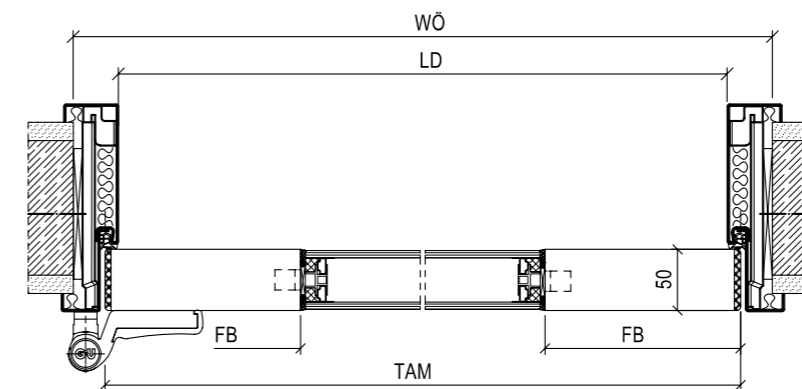
### Angegossene PU-Kante

Den besten Kantenschutz für Türblätter bietet die angegossene PU-Kante. Aber auch Holzargen können mit der PU-Kante ausgestattet werden. Diese ist besonders kratz- und stoßfest, lässt sich leicht reinigen und ist zudem chemikalien- und reinigungsmittelbeständig. Die angegossene PU-Kante ist in allen RAL- und NCS-Farbtönen erhältlich.



### Flächenbündige Verglasung Planline

Der flächenbündige Lichtausschnitt verspricht Funktionalität und Design in einem. Die Verglasung ist übergangslos und beidseitig flächenbündig in das Türblatt integriert. Die hygienischen Anforderungen werden durch den fugenlosen Übergang von Türblatt zum Glas erfüllt.



### Labortür GMP-B

- Cleanroom-Tür GMP-B, 50 mm Türblattdicke
- 2-teilige Edelstahlfalzgarnitur zum nachträglichen Einbau
- Flächenbündige Verglasung Planline

## Klinik- und Reinraumbtüren in der Anwendung



### 01. Zahnarztpraxis Zahnzauberei, Mühlendorf

Brand-/Rauch-/Schallschutztür  $R_{w,P} = 32$  dB, Massivholzstockzarge, Furnier Eiche, verdeckt liegender Schließer.

### 02. Zahnarztpraxis Zahnzauberei, Mühlendorf

Strahlenschutztür BGW 1,0, 2-geteilte Stahlumfassungszarge zum nachträglichen Einbau, Zarge mit Blei ausgeschlagen, Lichtausschnitt mit Röntgenschutzglas, verdeckt liegende Bänder.

### 03. UKB Komfortstation, Berlin

Schallschutztür  $R_{w,P} = 42$  dB, Sporthallenblockzarge Typ Finline, flächenbündiger Lichtausschnitt.

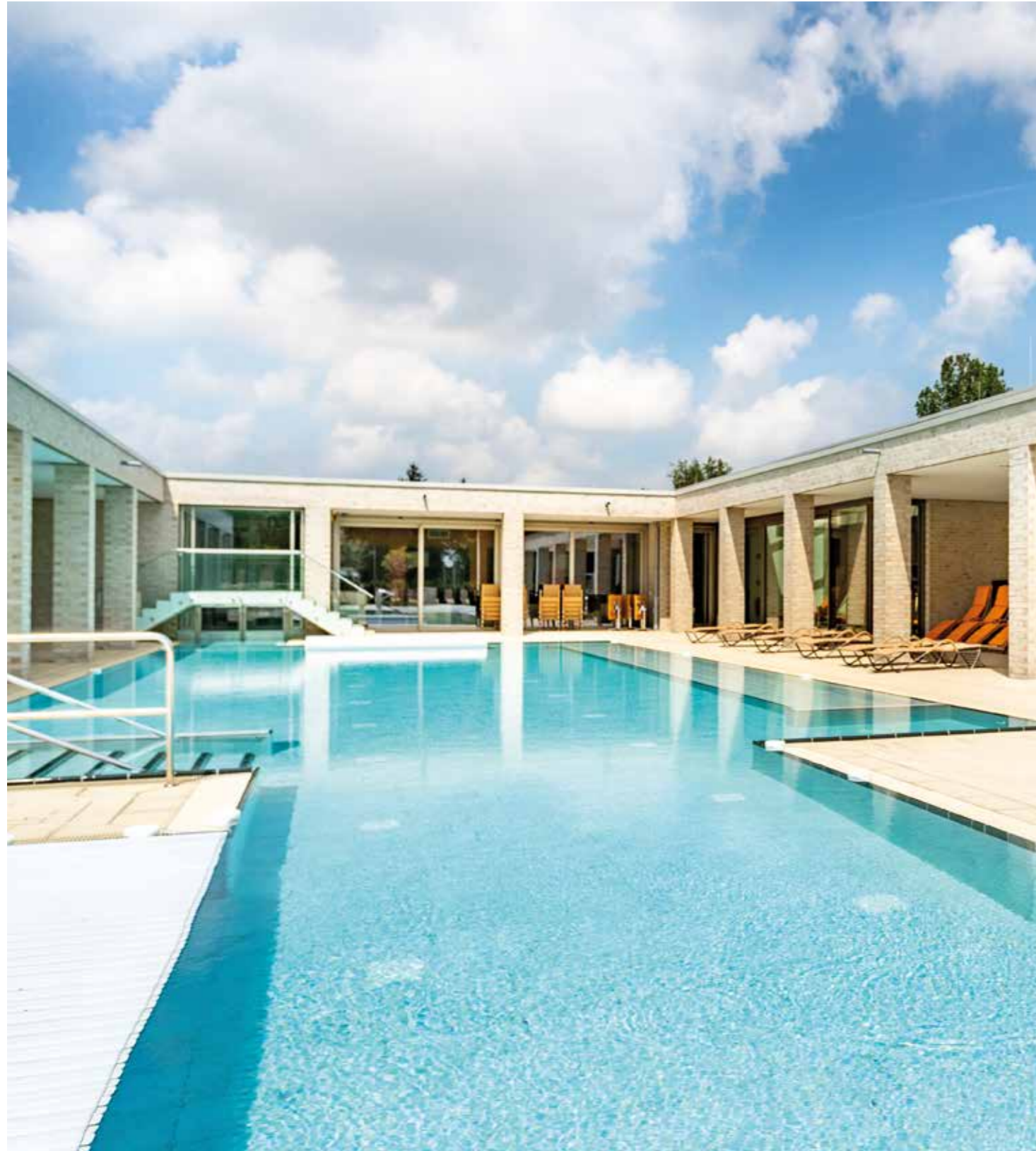




## Türen für Schwimmbad und Wellness

Hohe Luftfeuchtigkeit und Nässeinwirkung in Gebäuden können schnell zu schwerwiegenden Schäden an Türen führen. Die Schörghuber Nass- und Feuchtraumtüren sind durch die Verwendung von feuchte- und nässeunempfindlichen Materialien besonders widerstandsfähig. Daher weisen die Türen und Zargen eine hohe Langlebigkeit aus und eignen sich hervorragend für den Einsatz in Schwimmbädern und Wellnessbereichen.

## Schwimmbad- und Wellnesstüren für jeden Bereich



### Türen für Nassräume

Nahezu alle öffentlichen Gebäude haben Nutzungsbereiche, in denen die Innenausstattung auf Wassereinwirkung ausgerichtet sein muss. Die Türen müssen auf lang anhaltende Nässe, häufiges Spritzwasser und Reinigungsmittel vorbereitet sein. In Wellnessanlagen, Schwimmhallen, Hotelbädern, öffentlichen WC- und Sanitärbereichen sowie in Laboren und Großküchen kommen die speziellen Nassraumtüren Plus zum Einsatz. Neben Wasser wirken oft auch aggressive Reinigungsmittel auf die Türen ein. Um diesen Bedingungen standzuhalten, bestehen Einlage, Decklage und Kante aus holz- und holzwerkstofffreien Materialien.



### Türen für Räume mit Feuchtigkeitseinwirkung

Hygiene und Sauberkeit ist sowohl in öffentlichen als auch privaten Gebäuden ein wichtiges Thema. Feuchtraumtüren werden daher gerne in Sanitärbereichen, Behandlungsräumen und Badezimmern ohne Be- oder Entlüftung eingesetzt. Sie sind kurzfristiger Feuchteinwirkung oder gelegentlich Spritzwasser ausgesetzt. Überwiegend werden Vollspantüren verwendet, je nach Einsatzzweck können die Türen aber auch als Röhrenspantüren ausgeführt werden. Damit es durch die Einwirkung von Wisch- oder Kondenswasser nicht zu eindringender Feuchtigkeit und als Folge dessen zu Aufquellen des Materials kommt, wird die Türblattunterkante mit einem unsichtbaren Feuchteschutz versehen.



### T30-Brandschutz-/Nassraumtüren

Für die Ausstattung von Schwimmbädern, Wellnessanlagen, öffentlichen Sanitärbereichen, Laboren, Großküchen und hochwassergefährdeten Gebäuden sind oftmals wasserresistente und zugleich brandschutzgeeignete Produktlösungen gefordert. Die Brandschutz-/Nassraumtür von Schörghuber wurde speziell für diesen Anwendungsbereich konzipiert. Sie hält einer dauerhaften Nässeinwirkung ohne Schäden am Material langfristig stand und schützt im Brandfall mindestens 30 Minuten vor einem Übergreifen des Feuers. Die Spezialtür wird holz- und holzwerkstofffrei hergestellt, sie besteht aus nässeunempfindlichem Material. Die Brandschutz-/Nassraumtür hat eine eigene Brandschutzzulassung und ist in 1- und 2-flügeliger Ausführung erhältlich.



## Funktionen und Ausstattung



### Nassraumtür

Schörghuber bietet eine preiswerte Sortimentserweiterung zu den bewährten holz-/holzwerkstofffreien Nassraumtür-Plus-Konstruktionen: Die neue Nassraumtür hält wiederholter, kurzzeitiger Einwirkung von hoher Luftfeuchtigkeit und Nässe stand. Verschiedenste Ausstattungen verleihen der robusten Tür ihre Widerstandsfähigkeit.



### Feuchtraumtüren

Schörghuber Feuchtraumtüren eignen sich für Anwendungsbereiche, die keiner dauerhaften, sondern nur einer geringen und kurzzeitigen Luftfeuchtigkeit ausgesetzt sind. Sie sind nach DIN EN 16580 geprüft und entsprechen der höchsten Beanspruchungsgruppe 4 („E“ = Extrem) nach DIN EN 1192.



### T30-Außentüren aus Holz

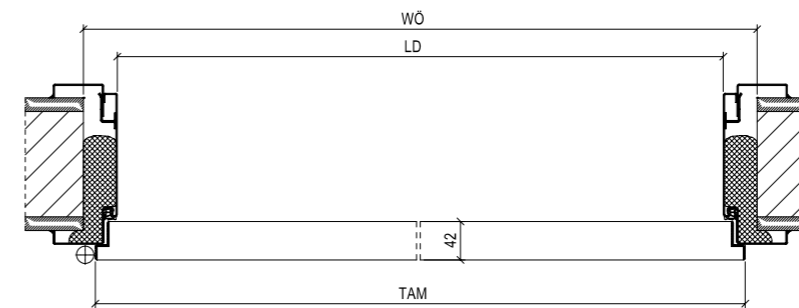
Für den Übergang zum Außenbereich bietet Schörghuber den Typ 35-A mit Massivholzstockzarge. Dieser hat T30-Funktion mit eigener Zulassung und lässt sich zudem mit Einbruchhemmung RC 2 und RC 3 sowie weiteren Funktionen ausstatten.



### HPL-Schichtstoffe

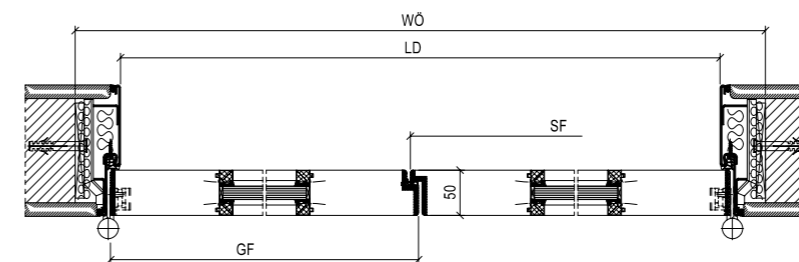
Als Türblatt- und Holzargenoberfläche ist der HPL-Schichtstoff besonders strapazierfähig, langlebig und widerstandsfähig gegen Feuchtigkeit und Nässe. Dieser bietet zudem vielfältige Gestaltungsmöglichkeiten durch Digitaldruck, unzählige Farben und Strukturen.

## Ausführungsbeispiele



### Feuchtraumtür für Sanitärbereiche

- Feuchtraumtür, 42 mm Türblattdicke
- Stahlumfassungszarge VarioFix pulverbeschichtet
- ABS-Kante 2 mm



### Schwimmbadtür

- Nassraumtür 2-flügelig mit Lichtausschnitt, 50 mm Türblattdicke
- Stahlblockzarge Typ Fineline
- Angegossene PU Kante

## Ausstattungsöglichkeiten

### Schnellschuss-Programm

Nass- und Feuchtraumtüren, sogar in Kombination mit T30, können mit Stahlzarge und Standardausstattung aus dem Schörghuber Schnellschuss-Programm geliefert werden.



### Oberflächen Feuchtraumtüren

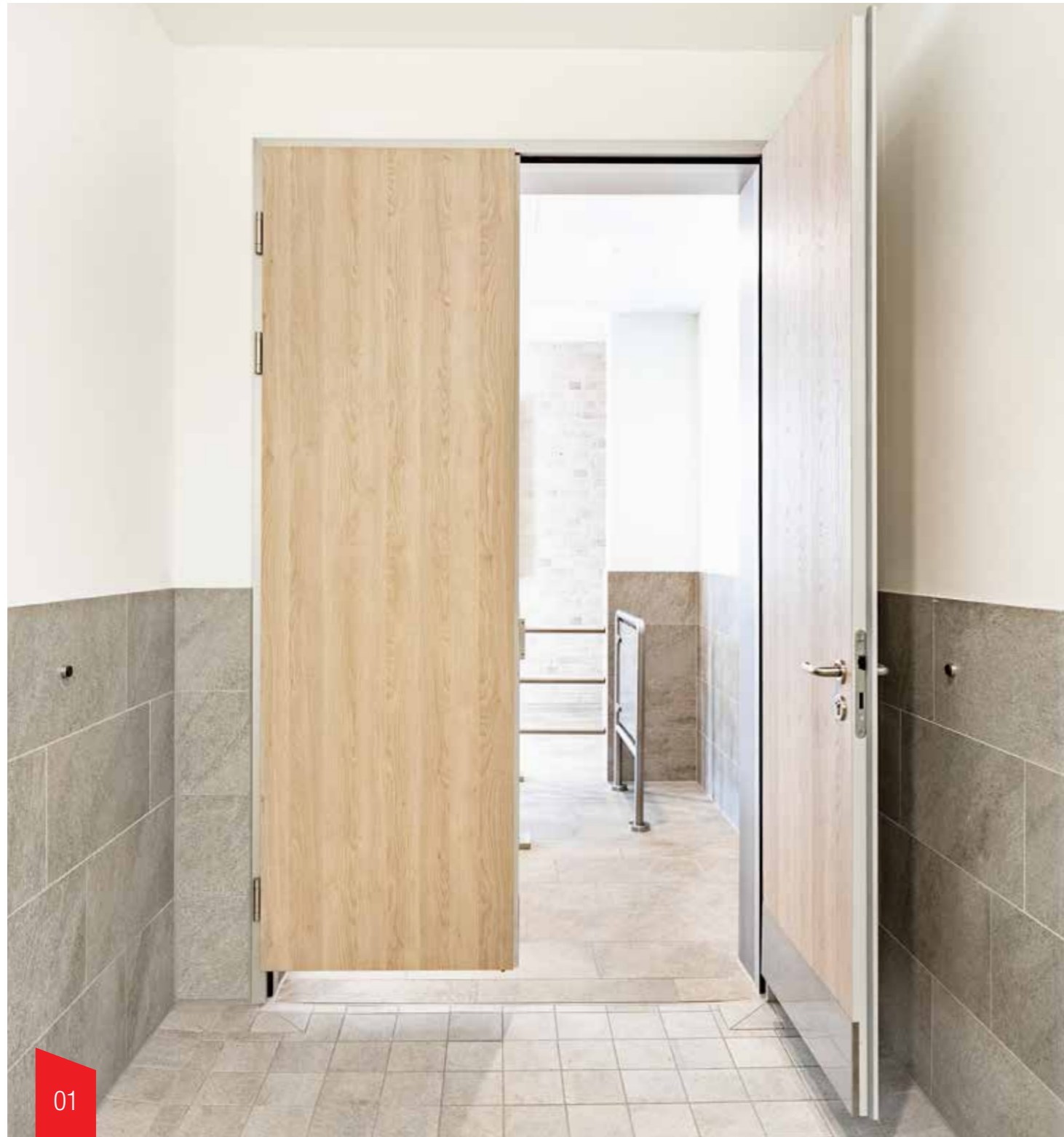
Neben widerstandsfähigen HPL-Schichtstoffen können Feuchtraumtüren auch mit einer hochwertigen Premium-Lackierung sowie in der Feinstruktur-Kollektion Stone & Steel ausgeführt werden.

### Beschläge

Die Bänder sollten aufgrund der Korrosionsbeständigkeit in Edelstahl ausgeführt werden. Für Zargen empfehlen sich Edelstahl-Schließbleche, diese sind optional als verstellbare Variante wählbar. Nassraum-Spezialschlösser sind mit besonderem Korrosionsschutz erhältlich.



## Schwimmbad- und Wellnessstüren in der Anwendung



**01. Natur - Solebad Werne**  
Nassraumtür, 2-flügelig, Aluminiumzarge, HPL-Schichtstoff, verdeckter Kunststoffanleimer, 100 mm Bodenluft.

**02. Freizeitbad Offenburg**  
Barrierefreie T30-Brandschutz-/Nassraumtür, Aluminiumzarge, HPL-Schichtstoff, angegossene PU-Kante.

**03. Schwimmhalle Insepark Hamburg**  
T30-Brandschutz-/Nassraumtür 1- und 2-flügelig, Aluminiumzarge pulverbeschichtet, HPL-Schichtstoff, angegossene PU Kante.



## Türen für Licht und Transparenz

Bei modernen Baustilen sind Glas und Lichtdurchlässigkeit ein nachhaltiges Thema. Durch große Glasflächen werden Gebäude sowohl außen als auch innen in Szene gesetzt. Ob in Schulen, Kindergärten, Krankenhäusern oder Verwaltungsgebäuden, Türen sollen Tageslicht in dunkle Flure und Treppenhäuser bringen und für Offenheit zwischen verschiedenen Räumen sorgen. Schörghuber Massivholz-Elemente erfüllen die geforderten Funktionen und den Anspruch an eine schlichte Architektur, bei maximaler Transparenz.

## Massivholz-Elemente für jeden Bereich



### Massivholz-Rahmentüren

In Bereichen, in denen ein hohes Maß an Lichtdurchlässigkeit gefragt ist, kommen die Schörghuber Massivholz-Rahmentüren zum Einsatz. Die aus massiven Holzprofilen und Glas bestehenden Türelemente stellen Brand-, Rauch- und Schallschutzfunktion sicher und sorgen zugleich für Offenheit und beste Tageslichtverhältnisse im Gebäudeinneren. Die ein- und zweiflügeligen Türen kommen vorzugsweise als Flurabschlusstüren und in Treppenhäusern öffentlicher Gebäude sowie in Wohnhäusern zum Einsatz. Sehr schmale Friesbreiten und Varianten, die auf Glasleisten komplett verzichten können, unterstreichen eine filigrane Ansicht.



### Festverglasungen

Als Raumteiler, Oberlichtbänder, Eckausbildungen oder verglaste Trennwände sind Festverglasungen als Solisten oder in Verbindung mit Türen unverzichtbar für eine transparente und offene Raumgestaltung. Schlanke Profilformen sowie eine hochwertige Verarbeitung von Massivholz eröffnen individuelle Gestaltungsmöglichkeiten. Eine Design-Variante ist die Systemverglasung Typ 25V-S. Die Glasscheiben werden untereinander mit Silikon verklebt. Absturzsichernde Verglasungen sind im Schörghuber Programm mit allgemeinem bauaufsichtlichen Prüfzeugnis erhältlich. Massivholz-Elemente können in vielen Furnieroberflächen sowie Lackierungen ausgeführt werden.



### Fenster für den Außenbereich

Brandschutzfenster in F30 oder F90 in Außenwänden dienen dem Schutz vor der Ausbreitung des Feuers über Gebäudeteile bei speziellen baulichen Gegebenheiten. Sie bestehen aus Massivholzprofilen und Spezialgläsern und besitzen die notwendige Ausstattung, um klimatischen Einflüssen und der direkten Bewitterung widerstehen zu können. Sie können als Festverglasung oder als Drehflügel ausgeführt werden. Die Schörghuber Brandschutzfenster vereinen Funktion und Transparenz und fügen sich harmonisch in jede Raumgestaltung ein.

## Funktionen und Ausstattung



### Konstruktionsmerkmale

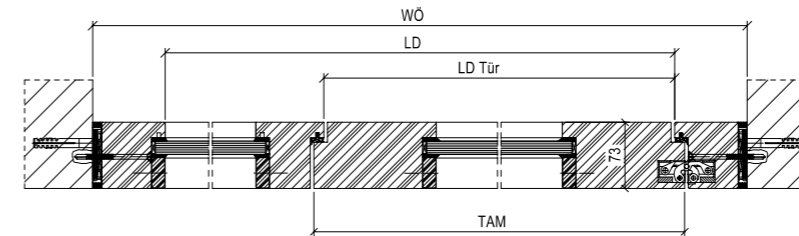
Die Massivholzprofile bestehen aus lamellierten Konstruktionshölzern in Hartholzqualität mit einer A-Lamelle im Falzbereich. Die Ansichtsflächen sind mit Starkfurnier belegt.



### Massivholz-Rahmentüren ohne Glasleisten

Die Massivholz-Rahmentüren Seamless werden ohne Glasleiste ausgeführt. Besonderheit ist, dass diese auch mit Brand-, Rauch- und Schallschutzfunktion ausgeführt werden können. Ein weiterer Vorteil ist die besonders schmale Friesbreite von nur 70 mm.

## Ausführungsbeispiele



### Flurtür mit Seitenteil

- Massivholz-Rahmentür, 73 mm Türblattdicke
- Massivholzstockzarge PA 73 mm
- Verdeckt liegende Bänder

## Ausstattungsöglichkeiten

### Zargenvarianten

Massivholz-Rahmentüren können mit sämtlichen Zargen wie Massivholzstock-, Holzfutter-, Holzblock- oder Falstockzargen gleichermaßen wie mit Stahlzargen und der unsichtbaren Aluminiumzarge „Zeroline“ kombiniert werden.



### Absturzsichernde Verglasungen

Absturzsichernde Verglasungen nach TRAV sowie der DIN 18008 haben bei Schörghuber ein allgemeines bauaufsichtliches Prüfzeugnis. Sonderlösungen können durch eine Zustimmung im Einzelfall umgesetzt werden.

### Barrierefrei

Die 1- und 2-flügeligen Massivholz-Rahmentüren können auch barrierefrei ausgeführt werden. Dabei ist das Komplettlement bestehend aus Tür, Zarge, Beschlägen und Bodendichtung geprüft und zertifiziert.



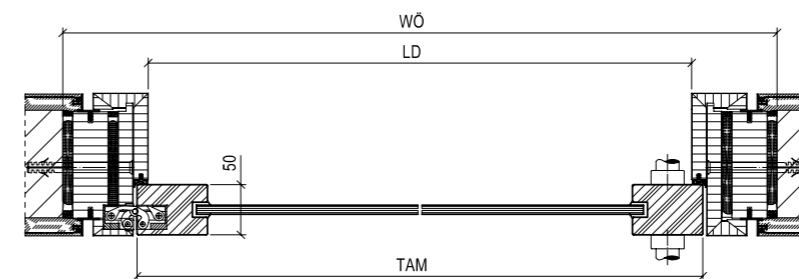
### Beizmusterkollektion Wood & Veneer

Die Schörghuber Beizmusterkollektion Wood & Veneer basiert auf dem Furnier Amerikanische Weißbeiche. Zur Verfügung stehen elegante und harmonische Farbnuancen in naturmatt oder seidenmatt. Hohe Lichtbeständigkeit und Kratzfestigkeit zeichnen die Beize aus.



### Slimline-Rahmentüren

Die Slimline-Rahmentüren punkten mit sehr schmalen Friesbreiten von nur 30 mm. Das Maximum an Transparenz wird mit der Systemverglasung „Frei im Glasfeld“ erreicht. Die Spezialglasscheiben sind nur mit einem Silikonstoß verbunden.



### Massivholz-Rahmentür Seamless

- Schallschutztür Seamless, 50 mm Türblattdicke
- Holzblockzarge Connect
- Verdeckt liegende Bänder



## Massivholz-Elemente in der Anwendung



01

**01. Hochschule für Schauspielkunst »Ernst Busch« Berlin**  
Brand-/Rauch-/Schallschutztür, Massivholzstockzarge, F30 Festverglasung,  
Furnier Lärche, verdeckt liegende Beschläge.

**02. Rathaus Bernau**  
Brand-/Rauch-/Schallschutz-Massivholz-Rahmentür, Massivholzstockzarge,  
Furnier Amerikanische Weißbeiche, verdeckt liegender Schließer.

**03. Liborianum Paderborn**  
Brand-/Rauchschutztür, Massivholzstockzarge »frei im Glasfeld«,  
Furnier Amerikanische Weißbeiche.



02



03



## Ausstattung & Technik

Produktbesonderheiten  
Oberflächen  
Holzzargen  
Stahl- und Aluminiumzargen  
Schnellschuss-Programm  
Serviceleistungen  
Standorte

# Schörghuber Produktbesonderheiten



## Qualitätsmerkmale und Fertigung

Um den Anforderungen nach hochwertigen Produkten gerecht zu werden und langlebige und robuste Türkonstruktionen zu bieten, setzt Schörghuber auf einen hochwertigen Materialeinsatz und moderne Fertigungsverfahren. Für eine besonders hohe Stabilität der Funktionstüren werden Mittellage, Schichtholzrahmen, Anleimer und Decklage mehrfach, vollflächig miteinander verleimt. Die Mittellage wird ohne Fugenluft mit dem vierseitig umlaufenden Schichtholzrahmen verleimt. Durch die Lage des Rahmens quer zum Türblatt ergibt sich ein hervorragendes Stehvermögen der Türblätter. Der Schichtholzrahmen trägt durch seine Lage quer zum Türblatt ebenfalls zur Verbesserung der Stabilität bei und sorgt für eine hohe Schraubenauszugsfestigkeit für die Befestigung des Beschlags.

## Zulassungen und Prüfzeugnisse

Ein sehr breites Programm an Zulassungen, Prüfzeugnissen und Zertifikaten bietet nahezu unbegrenzte Einsatzmöglichkeiten der Spezialtüren. Schörghuber kann in breitem Umfang sämtliche Einbauvarianten und Ausführungen abdecken, immer bedacht darauf, die bestmögliche Lösung anzubieten. Für spezielle Sonderlösungen, die im umfangreichen Zulassungsprogramm nicht abgedeckt werden, kann die gewünschte Ausführung über das Verfahren „Zustimmung im Einzelfall“ realisiert werden.

## Beanspruchung und Stabilität














Nahezu alle Volltüren sind bei Schörghuber nach DIN 1192 auf mechanische Beanspruchung geprüft und erreichen standardmäßig die Beanspruchungsgruppe 4 („E“ = extrem) – und das von der einfachen Röhrenspantür bis hin zur komplexen Mehrfachfunktionstür. Dadurch wird nicht nur eine hochwertige Qualität garantiert, sondern auch eine lange Lebensdauer. Zudem entsprechen alle Vollspantüren standardmäßig der Klimaklasse II.

## Funktionen und Kombinationen

Jedes Bauvorhaben hat unterschiedliche Anforderungen. Schörghuber bietet dafür eines der breitesten Türenprogramme für die Ausstattung von Objektbauten. Es können nahezu alle Funktionen miteinander in einem Türelement kombiniert werden.

## Service und Montage

Damit auf der Baustelle direkt mit der Montage begonnen werden kann, werden die Türen werkseitig vorbereitet: Sämtliche Befestigungspunkte und Eckverbindungen der Schörghuber Holz-, Stahl- und Aluminiumzargen werden im Werk vorgebohrt und die Holz zargen je nach Typ fertig verleimt. Auch Schließbleche und die Bandunterkonstruktion werden vorab montiert. Bei Verglasungen werden die einzelnen aus massivem Holz bestehenden Rahmenteile miteinander verleimt und die Glasleisten entsprechend vorgebohrt und eingepasst. Diese werkseitige Vorbereitung erleichtert nicht nur die Montage der Türelemente, sondern sorgt für eine wesentliche Zeit- und Kostenersparnis auf der Baustelle.

 Brandschutz T 30, T 60, T 90, T 120, G 30, F 30, F 90	 Rauchschutz RS	 Schallschutz SD 32, SD 37, SD 42, SD 45, SD 47, SD 48 / 50
 Einbruchschutz	 Strahlenschutz PB	 Beschusshemmend DT
 Nassraum NT	 Feuchtraum FT	 Klimaklasse
 Barrierefreiheit	 Beanspruchungsgruppe 4	 Cleanroom
 Objekt VT, RT, MT, OV		



# Schörghuber Oberflächen

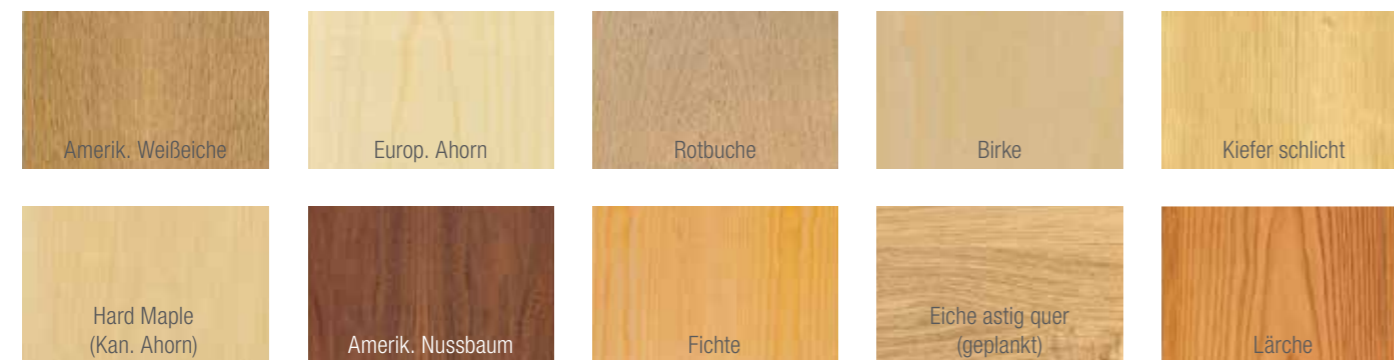
Das Erscheinungsbild eines Türelementes wird maßgeblich durch dessen Oberfläche bestimmt. Schörghuber Spezialtüren erfüllen durch unterschiedlichste Oberflächenausführungen die vielfältigen Anforderungen, die an hochwertige Objekttüren gestellt werden. Dabei kann

unabhängig von der Türfunktion auf individuelle Wünsche eingegangen werden. Nachfolgend ein kleiner Auszug der Oberflächen-Vielfalt aus dem Schörghuber Programm.

## Furniere

Die Echtholzoberflächen für Schörghuber Türblätter und Zargen werden aus Furnieren gefertigt. Eine Furnieroberfläche verleiht Türen einen exklusiven und individuellen Charakter. Das Erscheinungsbild ist abhängig vom Naturprodukt Holz: Furnierstämme fallen in Farbe und Struktur verschieden aus, sie sind immer Einzelstücke. Diese Eigenheiten und

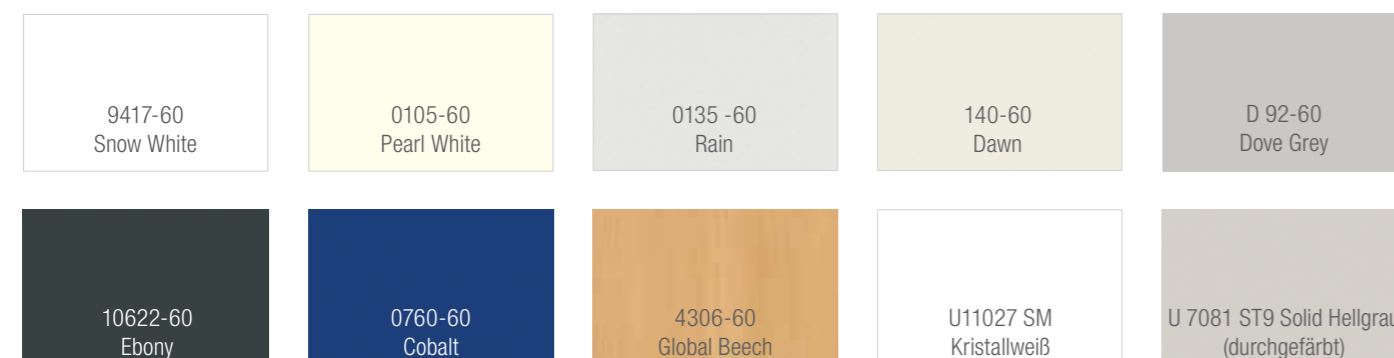
Abweichungen sind Qualitätsmerkmale und Ausdruck der Langlebigkeit des natürlichen Werkstoffes Holz. Neben zahlreichen Lager-Furnieroberflächen können Furniere in nahezu jeder Holzart verarbeitet werden.



## HPL-Schichtstoffe

HPL-Schichtstoffe erweisen sich nicht nur als besonders robust und langlebig, sondern bieten außerdem vielfältige Gestaltungsmöglichkeiten durch unzählige Farben und Strukturen. Ob unifarben, durchgefärbt, ultramatt, Anti-Fingerprint-Ausführung oder Holzrepro mit Struktur, die Dekore sind trendstark und strapazierfähig. Die Oberflä-

che von HPL ist gekennzeichnet durch eine porenfreie, geschlossene Melaminharzoberfläche. Alle Schörghuber Türen, Holzwerkstoffzargen sowie Massivholzstockzargen können mit den Dekoren der führenden HPL-Hersteller beschichtet werden. Für den eiligen Bedarf hat Schörghuber ein großes Angebot an Lager-Schichtstoffen.



## Premium-Lackierungen

Die Schörghuber Premium-Lackierungen sind hochwertige 2K-Hydro-UV-Lacke. Diese sind umweltfreundlich und haben eine sehr gute chemische und mechanische Beständigkeit, eine hohe Deckkraft und sind zudem lichtecht. Die Premium-Lackierungen werden im Spritzro-

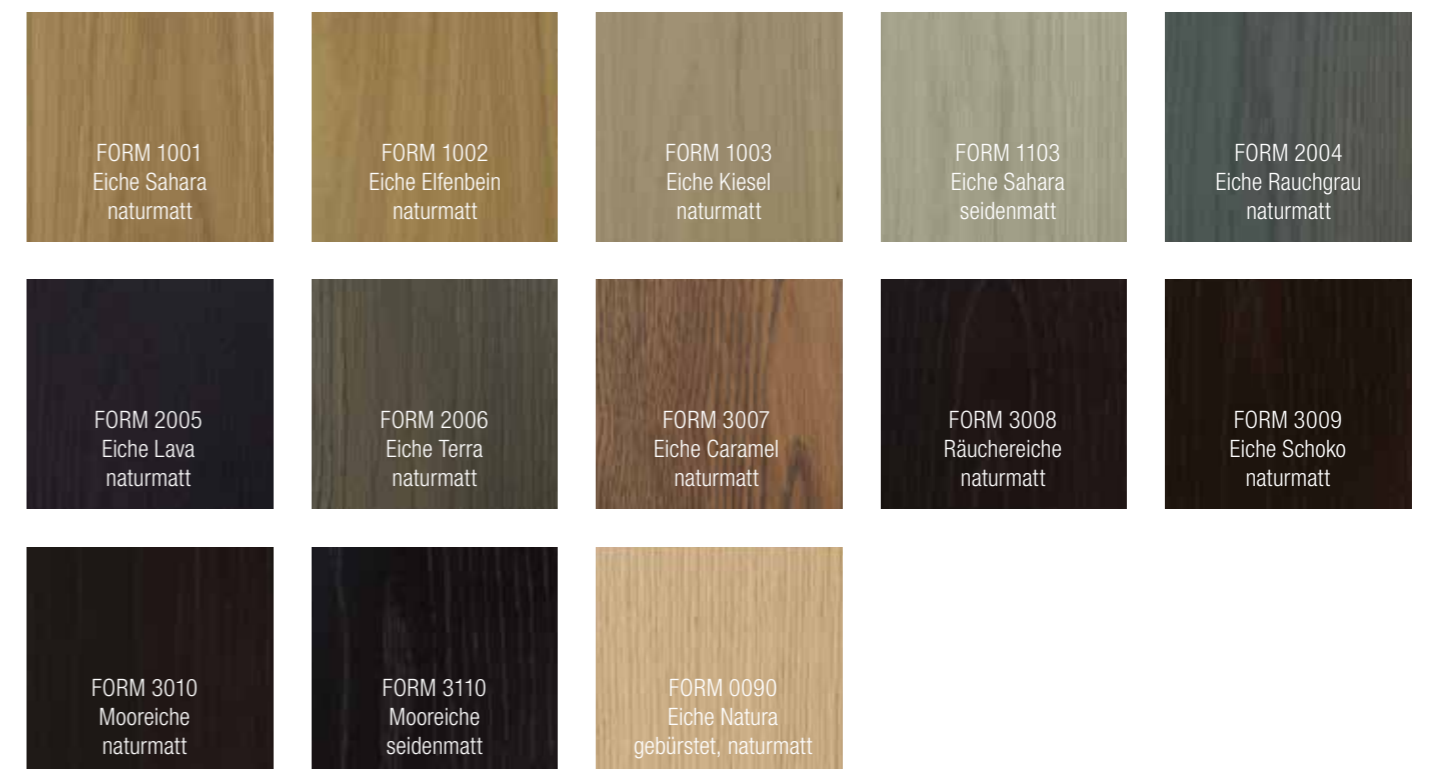
boter appliziert und unter UV-Licht ausgehärtet. Sämtliche RAL- und NSC-Farbtöne können mit beliebigem Glanzgrad, sowohl matt als auch hochglänzend, ausgeführt werden.



## Beizmusterkollektion Wood & Veneer

Die Schörghuber Beizmusterkollektion Wood & Veneer basiert auf Amerikanischer Weißbeiche. Diese ist wie geschaffen für hochwertige, designstarke Tür- und Zargenoberflächen. Die Beizmusterkollektion betont diese Eigenschaften, ohne die feine Maserung und natürliche Haptik zu überdecken. Elegante und harmonische Farbnuancen in na-

turmatt oder seidenmatt stehen zur Verfügung. Eine hohe Lichtbeständigkeit und Kratzfestigkeit zeichnen die Beize aus. Die Türen können in längs- sowie quernur und Holz zargen in längsfurniert ausgeführt werden.



Oberflächen

Oberflächen

# Schörghuber Oberflächen

## HPL Schörghuber Diamantweiß

Bei der Oberflächenbeschichtung „Schörghuber Diamantweiß“ handelt es sich um einen weiß durchgefärbten und besonders glatten HPL-Schichtstoff für Türen und Holzzargen. Der mehrlagige Aufbau von gleichfarbigen mit Melaminharz imprägnierten Dekorpapieren verhin-

dert optische Einbußen durch sichtbare, dunkle Kanten und sorgt für einen homogenen Farbverlauf. Die starke HPL-Oberflächenbeschichtung ist abriebbeständig, stoß- und kratzfest und daher extrem robust.



Holzfutterzarge mit Standard-HPL-Oberfläche

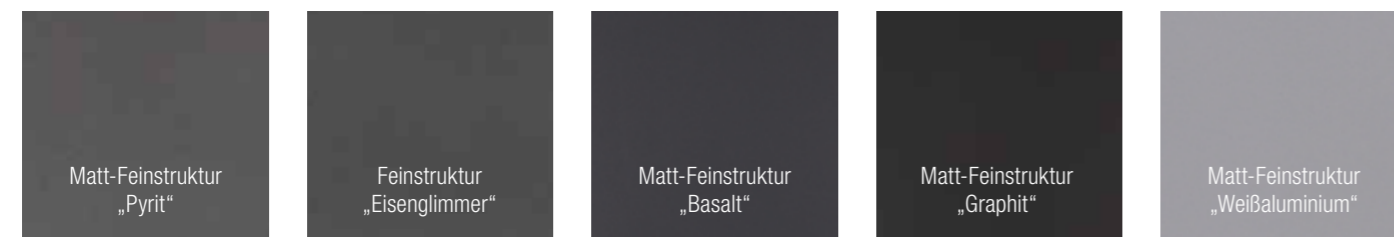


Holzfutterzarge mit HPL-Oberfläche „Diamantweiß“

## Feinstruktur-Kollektion Stone & Steel

Die Feinstruktur-Kollektion Stone & Steel greift mit einem naturstein- und metallähnlichen Design der Matt-Feinstruktur-Oberflächen aktuelle Gestaltungstrends auf. Als Pulverbeschichtung für Stahlzargen oder als

Premium-Lackierung für Holztürlblätter und Holzzargen unterstreichen die Grautöne einen modern zurückhaltenden Stil und setzen industriell-urbane Akzente.

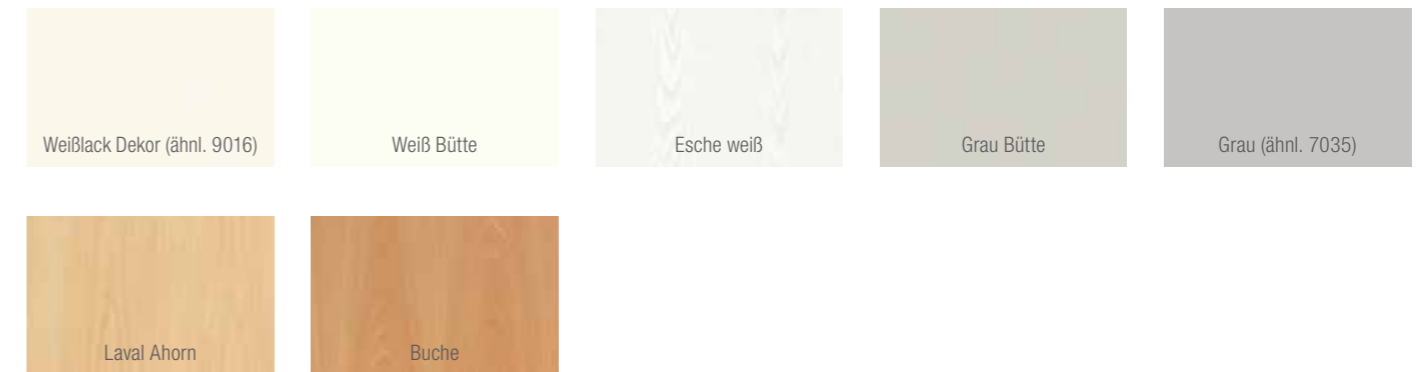


## Durat-Kollektion

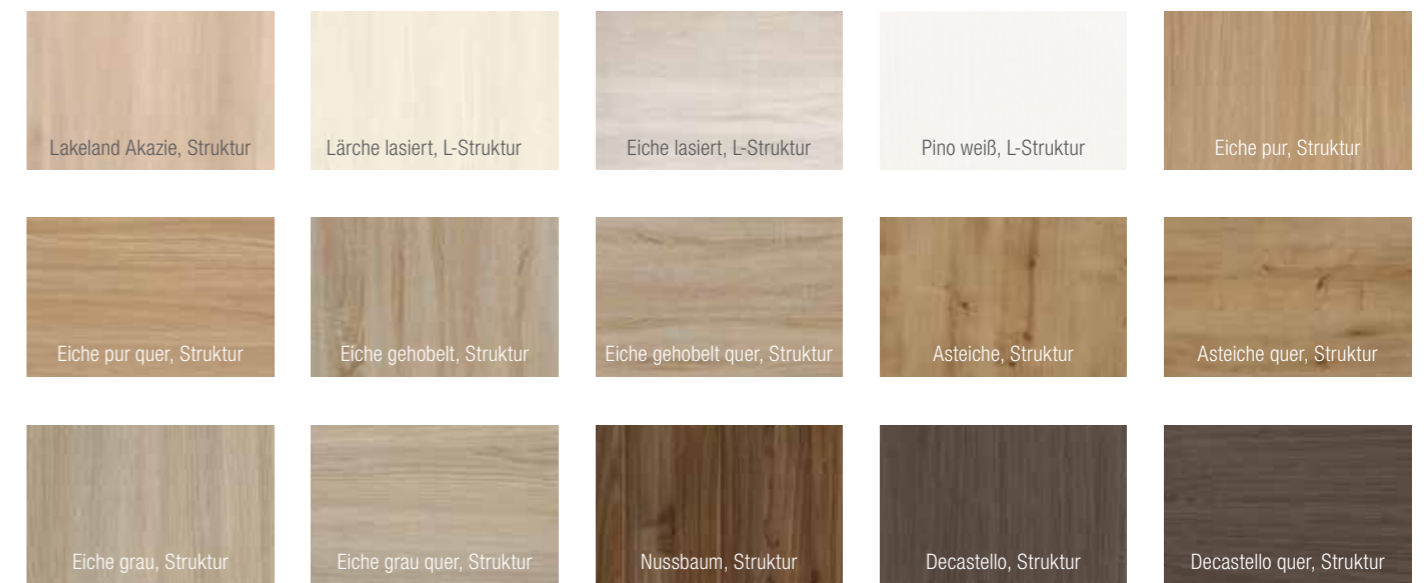
Durat bezeichnet unsere bewährte, sehr robuste und widerstandsfähige Melaminharz-Oberfläche. Melaminharzgetränktes Dekormaterial wird unter hohem Druck und bei hoher Temperatur in nur einem Arbeitsgang direkt mit der Deckplatte der Tür verpresst. Das in diesem Vorgang austretende Harz bildet die hochfeste Schutzschicht. Aus Dekor, Underlay und Deckplatte entsteht so eine starke Oberfläche. Sie ist extrem widerstandsfähig sowie kratz-, abrieb- und stoßfest, vergleichbar etwa einer HPL-Oberfläche. Aufgrund ihrer Oberflächendichte ist die Durat-Oberfläche zudem pflegeleicht und lösungsmittel-

beständig, so dass sich Verschmutzungen problemlos beseitigen lassen. Die Oberfläche Durat Struktur vereint Echtholz-Feeling und Pflegekomfort auf stilvolle Art und Weise und repräsentiert den natürlichen Charakter von Holz auf dezente Art: Eine Holzmaserung wird in das Türblatt geprägt und macht die charakteristische Holzstruktur fühlbar. Bei den Dekoren Durat Versio Ultramatt handelt es sich um Oberflächen mit Anti-Fingerprint-Eigenschaften.

## Durat



## Durat Struktur



## Durat Versio ultramatt



# ABS-KANTE



Die Qualität industriell gefertigter Türen für alle Einsatzbereiche ist durch die Ausführung der Türblattkanten wesentlich geprägt.

2 mm Dicke sind in Verbindung mit hochwertigen Oberflächen bestens geeignet, um die Türelemente wie wertvolle Möbelstücke einzusetzen.

Optische Harmonie, Langlebigkeit und Verarbeitungsqualität erhöhen die Wertigkeit von Türelementen spürbar. Schörghuber ABS-Kanten in

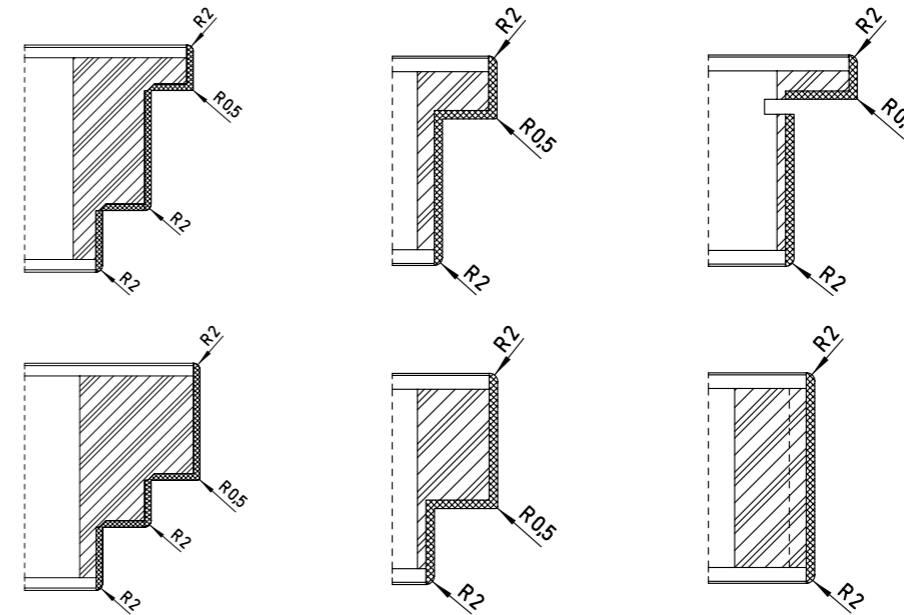
Robustheit im Gebrauch und eine schöne Gestaltung stehen im Einklang. Bei nahezu jeder Türfunktion im Wohnraum oder Objekt.

ABS-KANTE 2 mm	für HPL-beschichtete Funktions- und Objekttüren
<b>Schutz</b>	Erhöhte Stoß-, Schlag- und Kratzfestigkeit, Feuchteschutz
<b>Hygiene</b>	Reinigungsfreundlich
<b>Beständigkeit</b>	Gegen Säuren, Laugen, Salze, Öle und Alkohol
<b>Design</b>	Dekorgleich zur Oberfläche oder farblich abgesetzt als Kontrast. Die Schörghuber ABS-Kantenkollektion, passend zu den gängigsten HPL-Oberflächen, diese sind schnell und mit Preisvorteil verfügbar. Darüber hinaus gibt es passende ABS-Kanten zu allen verfügbaren HPL-Oberflächen.

## Eigenschaften

- Hohe mechanische Belastbarkeit, Stoß- und Schlagfestigkeit
- Reinigungsfreundlich
- Beständig gegen Säuren, Laugen, Salze, Öle und Alkohole
- Harmonische Optik durch größte Bandbreite bei der Farb- und Dekorauswahl
- Lichtbeständig im Inneneinsatz
- Formaldehyd- und chlorfreier Kunststoff, mit positiver Ökobilanz
- Vollständig durchgefärbt
- Für Feuchträume geeignet
- Kita- und Schuleignung durch 2 mm Kantenradius

## Kantenausführungsbeispiele



## Ausführungen

- Kantenstärke 2 mm, Radius 2 mm
- Standard 3-seitig, wahlweise 4-seitig
- Türstärke 42, 50, 70 und 74 mm
- Türblatbreite bis 1500 mm
- Türblatthöhe bis 3000 mm
- Alle Schörghuber Falzgeometrien
- 2-flügelig mit Gegenfalz
- Oberblenden
- Sonderabmessungen auf Anfrage

## Anforderungen

- T30, RS, SD, FT, VT, RT, Strahlenschutz, Einbruchschutz bis RC 4, Beschusshemmung



## Anwendungen

Innentüren mit und ohne technische Anforderungen für den Einsatz im Wohn- und Objektbereich.

- Krankenhäuser
- Arztpraxen und Laboratorien
- Seniorenwohnheime und Pflegeheime
- Kindergärten, Schulen und Universitäten
- Öffentliche Bauten und Büros
- Hotels und Wohnheime
- Natürlich auch in Verbindung mit Brand- und Rauchschutzfunktion

## Farben und Dekore

- Attraktive Schörghuber ABS-Kantenkollektion zu den Lagerdekoren der gängigsten HPL-Oberflächen
- Passende ABS-Kanten zu allen am Markt erhältlichen HPL-Oberflächen, auch außerhalb der Türen-Kollektionen



# Schörghuber Holzzargen

Die Zarge ist für den Gesamteindruck eines Elementes so entscheidend wie die Tür an sich. Holzzargen gehören dabei zu den anspruchsvollsten Zargenlösungen. Sie sind vielseitig einsetzbar und erfüllen sämtliche Anforderungen an Funktionen wie Brand-, Rauch-, Schall- sowie Einbruchschutz. Dabei sind die Gestaltungsmöglichkeiten nahezu grenzenlos. Verschiedene Bekleidungsbreiten, Bekleidungsprofile und Oberflächen geben jeder Zarge ihren individuellen Charakter. Schörghuber bietet ein vielfältiges Angebot an Holzzargen. Darüber hinaus sind auch individuelle Sonderanfertigungen möglich.

## Holzfutterzargen

Holzfutterzargen umfassen das Mauerwerk und lassen sich vielfältig einsetzen. Sie bestehen aus hochwertigen Holzwerkstoffen. Die Schörghuber Holzfutterzargen sind 2- oder 3-teilig lieferbar. Neben der eckigen Standardvariante können die Kanten auch gerundet in Softlineausführung gewählt werden. Holzumfassungszargen ohne Zierfalz sind eine weitere Variante. Die Bekleidungsbreiten sind je nach Ausführung von 35 mm bis 235 mm möglich.

## Holzblockzargen

Holzblockzargen werden wandbündig eingebaut. Das Profilaußenmaß und die Bekleidungsbreite werden nach den baulichen Anforderungen im Millimeterraster gefertigt. Es ist eine Bekleidungsbreite bandseitig bis zu 235 mm und bandgegenseitig bis zu 250 mm lieferbar. Holzblockzargen können mit umlaufenden Schattennutprofilen aus Aluminium versehen werden. Die Schattennutbreite ist in 5, 10 und 13,5 mm möglich.

## Faltstockzargen

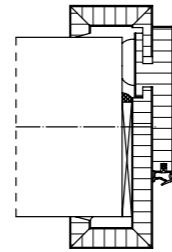
Faltstockzargen werden aus gefalteten, hochwertigen Holzwerkstoffen gefertigt. Diese Konstruktion bietet eine hohe Flexibilität in der Ausführung und Oberflächengestaltung. Es können Spiegelbreiten bis 250 mm hergestellt werden. Das Profilaußenmaß ist variabel von 54 bis 150 mm. Die Schörghuber Faltstockzargen können mit sämtlichen Funktionen ausgeführt werden.

## Massivholzstockzargen

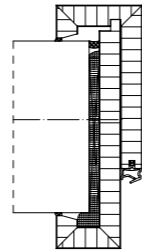
Die Massivholzstockzargen werden aus massiven Holzprofilen hergestellt. Das Konstruktionsholz besteht aus hochwertigem, lamelliertem Massivholz. Die Holzart wird passend zur Türoberfläche ausgewählt. Stockbreiten sind von 50 mm bis 250 mm wählbar, der Standard beträgt 50 mm oder 70 mm. Je nach Ausführung ist die Profiltiefe 54 mm, 73 mm oder 95 mm.

## Übersicht Holzzargen

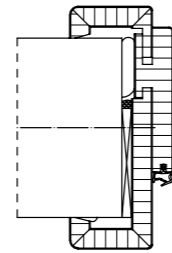
**Holzfutterzarge**  
3-teilig



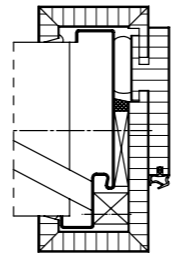
**Holzumfassungszarge**  
ohne Zierfalz



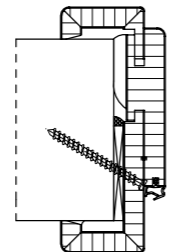
**Holzfutterzarge**  
„Softline“



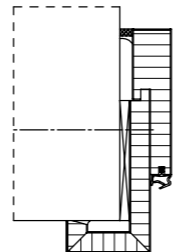
**Holzfutter-**  
**sanierungszarge**



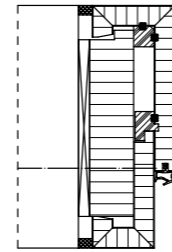
**Holzfutterzarge**  
„Softline“  
2-teilig, schräge  
Verschraubung



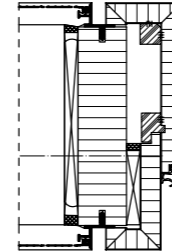
**Holzeckzarge**



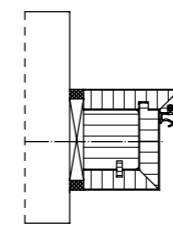
**Holzblockzarge**  
mit Füllstück



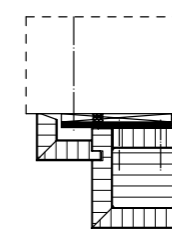
**Holzblockzarge Connect**  
mit Schattennutprofil und  
Putznetz



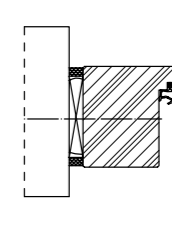
**Faltstockzarge**  
Schraubbefestigung  
(Leibungsmontage)



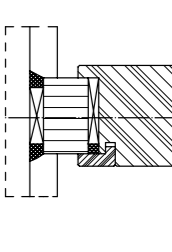
**Faltstockzarge**  
Schraubankerbefestigung  
(Blendrahmenmontage)



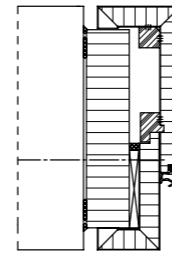
**Massivholzstockzarge**  
mit Schraubbefestigung  
(Leibungsmontage)



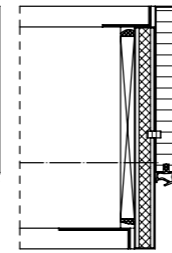
**Massivholzstockzarge**  
mit Schattennut



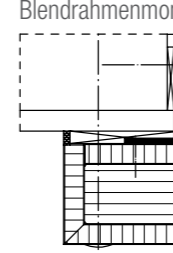
**Holzblockzarge,**  
Füllstück direkt auf  
die Wand montiert



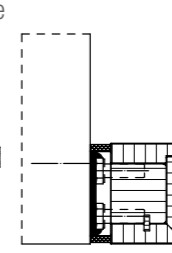
**Holzslimliniestegzarge**



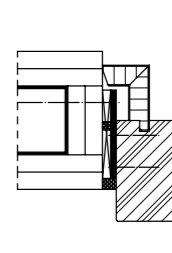
**Holzzarge**  
mit angegossener  
PU-Kante  
Blendrahmenmontage



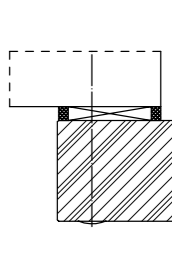
**Faltstockzarge**  
Schweißankerbefestigung  
(Leibungsmontage)



**Massivholzstockzarge**  
Schraubankerbefestigung  
(Leibungsmontage)



**Massivholzstockzarge**  
Schraubbefestigung  
(Blendrahmenmontage)



# Schörghuber Stahl- und Aluminiumzargen

## Stahlzargen

Stahlzargen sind funktional und vielfältig einsetzbar. Sie folgen einer klaren Formsprache, sind robust und überzeugen durch ihre Langlebigkeit. Da Stahlzargen leicht zu reinigen sind, erfüllen sie auch höchste hygienische Ansprüche. Schörghuber bietet ein vielfältiges Angebot an Stahlzargen, welche individuell gestaltet werden können. Sämtliche Funktionen sind möglich. Je nach Ausführung werden die Zargen zerlegt oder verschweißt geliefert, sie sind in verschiedenen Profilvarianten erhältlich.

## Aluminiumzargen Zeroline

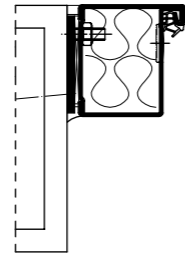
Die unsichtbare Aluminiumzarge Zeroline vereint eine flächenbündige Türansicht zur Wand mit funktionellen Aspekten. Das spezielle Aluminiumprofil wird bei der Montage vollständig in die Wand integriert und sorgt dadurch für ein rahmenloses Erscheinungsbild der Tür. Beim Verputzen stellt das einklickbare Putznetz sicher, dass sich keine unschönen Haarrisse zwischen Türzarge und Wand bilden. Die Zarge ist in den Ausführungen Zeroline function, Zeroline living und Zeroline glazing erhältlich. Zeroline function bietet geprüfte Brand-, Rauch-, Schall- und Einbruchschutzfunktion und ist in 1- und 2-flügeliger Ausführung erhältlich. Zeroline living ist für 1-flügelige Türen ohne spezielle Anforderungen konzipiert. Zeroline glazing ist für die Kombination mit Ganzglastüren entwickelt. Die Zeroline-Zargen eignen sich als Designlösung für nahezu alle Bereiche des Objekt- und Wohnbaus.

## Aluminiumzargen

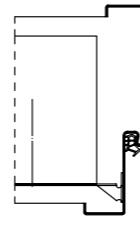
Durch die Eigenschaften und Ästhetik von Aluminium findet der hochwertige Leichtmetallwerkstoff auch als Türzarge seine Bestimmung. Dabei stehen vier Zargentypen zur Wahl: Die Hardline-Aluminiumzargen, Modernline-Aluminiumzargen, Roundline-Aluminiumzargen und Slimline-Aluminiumzargen gibt es in vielen Ausführungen und Profilformen. Extrem kantige, sehr schlanke, gefällige oder runde Kantenradien bieten vielfältige Gestaltungsmöglichkeiten. Es kann auf ein breites geprüftes Programm von Brand- und Rauchschutz-Elementen zurückgegriffen werden.

## Übersicht Stahlzargen

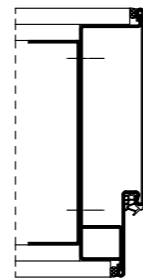
**Stahlblockzarge**  
mörtelfreier Einbau



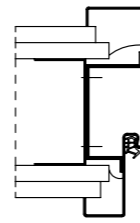
**Stahlumfassungszarge**  
Nagel-Dübel-Anker



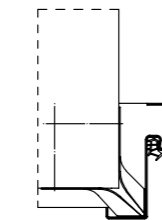
**Stahlblockzarge**  
Typ Fineline



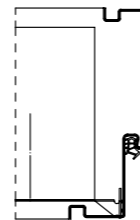
**Stahlumfassungszarge**  
Hutankermontage



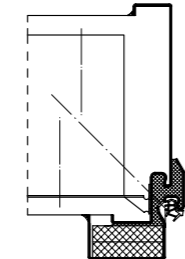
**Stahleckzarge**



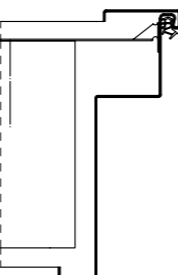
**Stahlblockzarge mit**  
Schattennut



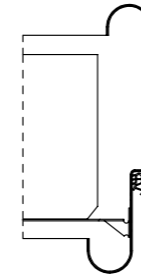
**Stahlsanierungseckzarge**  
mit schräger Verschraubung



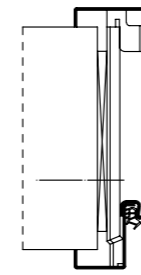
**Stahlsporthallenzarge**



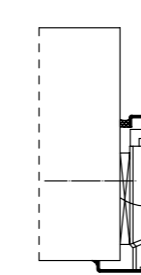
**Stahlrundformzarge**  
„Kita-Ausführung“



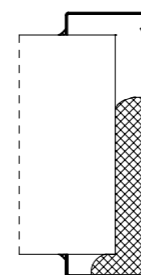
**2-geteilte Stahlumfassungszarge**  
(ohne Wanddickenausgleich)



**2-geteilte Stahleckzarge**

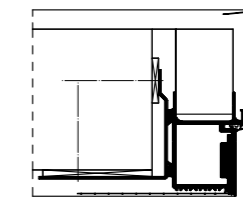


**Stahlumfassungszarge Typ VarioFix**  
(mit Wanddickenausgleich)

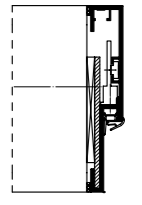


## Übersicht Aluminiumzargen

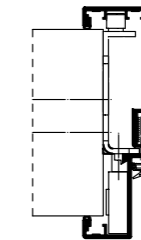
**Aluminiumzarge Zeroline**  
Typ BGS



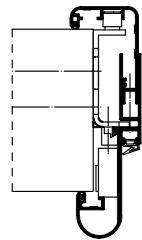
**Aluminiumzarge Slimline**  
Typ LZS



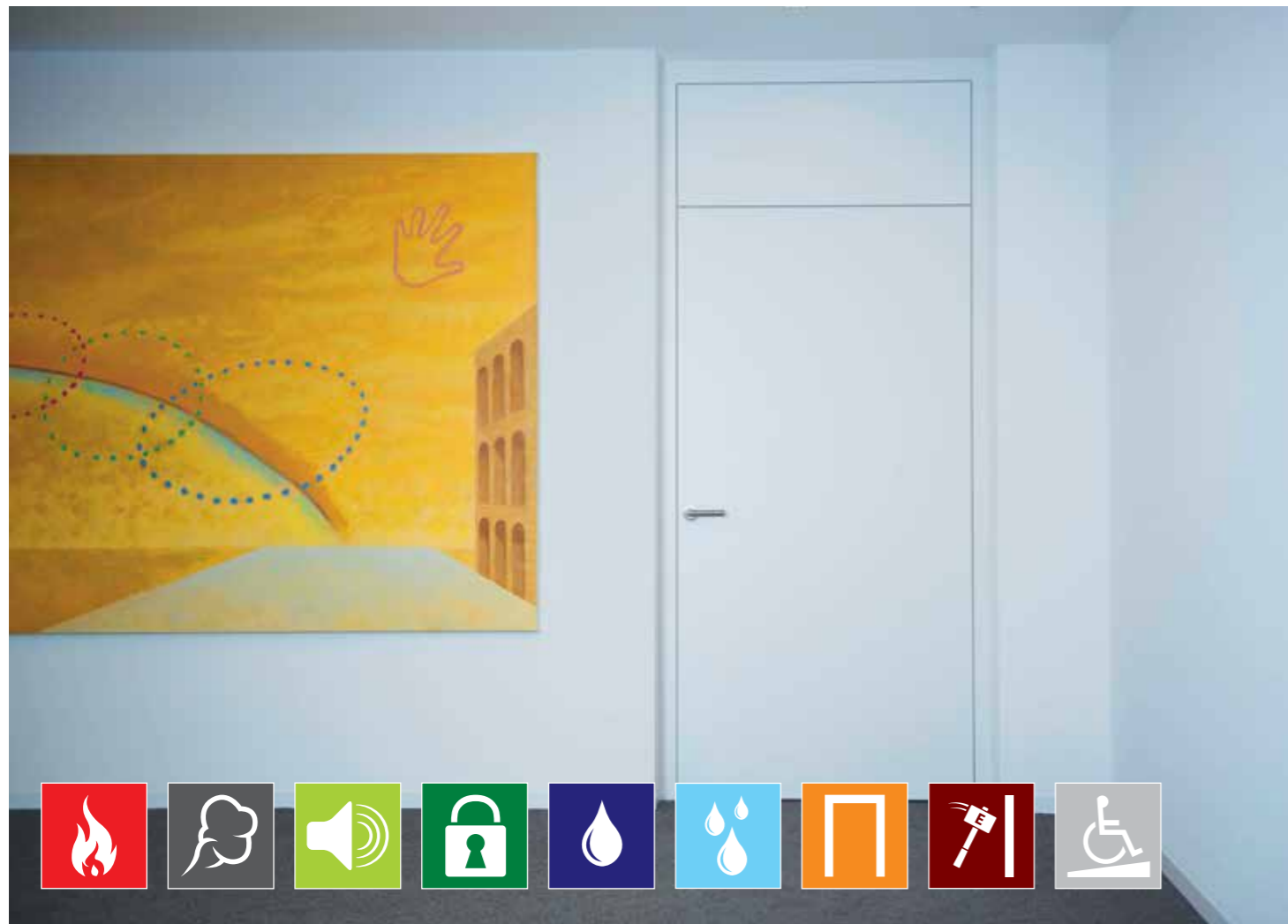
**Aluminiumzarge Hardline**  
Typ UST



**Aluminiumzarge**  
Modernline Typ EURO FI



## Schörghuber Schnellschuss-Programm



### VIELFALT AUF DIE SCHNELLE

#### IN NUR 5, 8, 15 TAGEN ZUR PERFEKTEN TÜRLÖSUNG

für jeden Einsatzbereich und jedes Design? Das Schörghuber Schnellschuss-Programm macht's möglich: Individuelle Türlösungen von der einfachen Röhrenspantür bis hin zum Sonderelement mit Funktionen, sogar in Zwischenmaßen.

### Die exklusiven Highlights im Überblick:

Bei Schörghuber erhalten Sie nicht nur Normabmessungen, sondern auch Zwischenmaße – setzen Sie Ihr Bauprojekt auf den Millimeter genau um!

- **Funktionen:** T30, T90, F30 Brandschutz, Rauchschutz, Schallschutz  $R_{w,P} = 32, 37$  und  $42$  dB, Einbruchhemmend RC 2, RC 3, Nassraum Plus, Nassraum, Feuchtraum, Objekt (Vollspan und Röhrenspan)
- **Qualität im Großformat:** Maximale Abmessungen bis zu 3000 mm mit Oberteil und 2500 mm für durchgängige Türen
- **Auf Sonderwünsche bestens vorbereitet** – vielfältige Optionen bei der Ausführung von Türblättern und -elementen:
  - 1- oder 2-flügelig
  - mit gegengefälzter Oberblende
  - mit Kämpfer und Glasoberlicht
- als großflächig verglaste Massivholz-Rahmentüren und vieles mehr!
- **Großes Angebot** an Stahl- und Holzzargen: Umfassungs-, Block-, Eckzargen
- **Top-Auswahl** aus fast 1000 Oberflächen: HPL, Durat, CPL, Premium-Lackierungen, Weißlack, Furniere
- **Umfangreiche Beschlagauswahl:**
  - Schließer mit nahezu allen Schließfunktionen (z.B. Feststellung, Freilauffunktion, Rauchmelder)
  - verschiedene Schlösser und Drücker
  - große Bandauswahl
- **Zusatzausstattung** wie E-Öffner, Lüftungsgitter, Fluchttüröffner, Sockelblech, Sicherungsbolzen, Klimaklasse III

## Serviceleistungen



Fordern Sie den Download-Link für den Schörghuber Konfigurator „FormCalc“ auf unserer Website an



Eine Spezialtür ist ein komplexes Produkt. Um immer auf dem neuesten Stand bei den Entwicklungen rund um Produkte, Materialien und Rahmenbedingungen am Bau zu sein, setzen wir auf umfangreiche Schulungen. Neben einem großen Seminarangebot für Händler und Verarbeiter werden auch für Planer und Architekten individuelle Schulungen angeboten. Darüber hinaus stehen vielfältige Unterlagen wie das Handbuch für technische Spezialtüren, das Schnellschuss-Programm und vieles mehr zur Verfügung. Unser Newsletter informiert regelmäßig über Neuheiten rund um Schörghuber und unsere Produkte.

Der Konfigurator FormCalc ist unsere Software für die Erstellung von Angeboten und Aufträgen sowie Ausschreibungstexten. Fragen Sie uns danach. Um in der Vielzahl der Möglichkeiten den Überblick zu behalten und die richtigen Produkte auszuwählen, stehen deutschlandweit elf Schörghuber Berater sowie zwei Berater in der Schweiz zur Verfügung.

Wir stehen Ihnen jederzeit gerne mit Rat und Tat zur Seite.



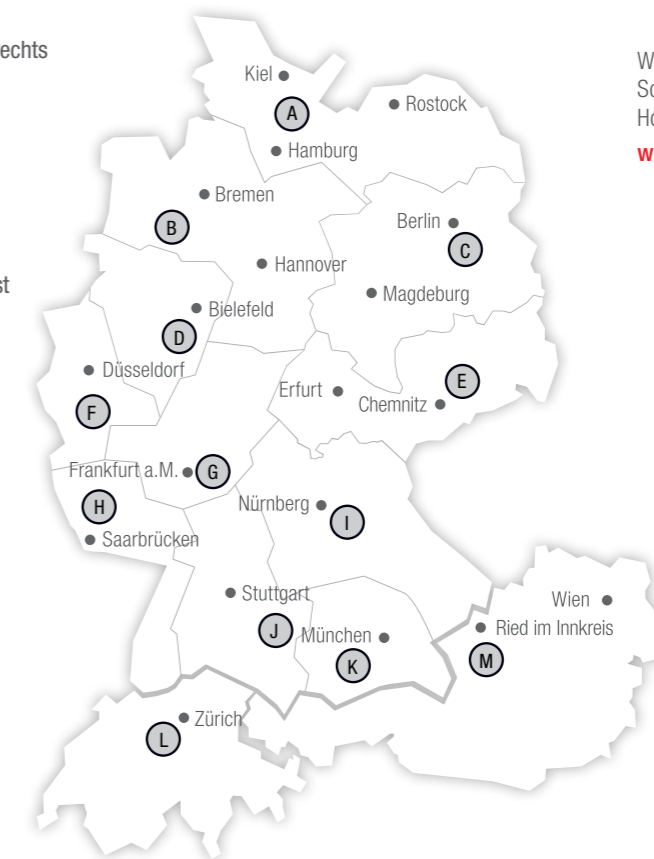
Tel.: +49 8636 / 503 - 0

E-Mail: [info@schoerghuber.de](mailto:info@schoerghuber.de)

[www.schoerghuber.de](http://www.schoerghuber.de)

## Standorte

- A Schörghuber Spezialtüren Handelsvertretung Heinz Jürgens GmbH**  
Große Seestraße 29 | 23795 Bad Segeberg  
Tel. +49 4551 / 48 84  
[juergens@schoerghuber.de](mailto:juergens@schoerghuber.de)
- B Schörghuber Spezialtüren Handelsvertretung Andreas Varelmann**  
Brinkstraße 50 | 49393 Lohne  
Tel. +49 4442 / 70 63 0  
[varelmann@schoerghuber.de](mailto:varelmann@schoerghuber.de)
- C Schörghuber Spezialtüren KG Niederlassung Berlin**  
Heinrich-Roller-Str. 16B | 10405 Berlin  
Tel. +49 30 / 66 64 33 40  
[nl.berlin@schoerghuber.de](mailto:nl.berlin@schoerghuber.de)
- D Schörghuber Spezialtüren KG Niederlassung Lippstadt**  
Rüthener Straße 39 | 59558 Lippstadt  
Tel. +49 2941 / 22 85 0  
[nl.lippstadt@schoerghuber.de](mailto:nl.lippstadt@schoerghuber.de)
- E Schörghuber Spezialtüren KG Niederlassung Chemnitz**  
Leipziger Straße 58, Haus 2, 1. OG rechts  
09113 Chemnitz  
Tel.: +49 371 / 444 670 52  
[nl.chemnitz@schoerghuber.de](mailto:nl.chemnitz@schoerghuber.de)
- F Schörghuber Spezialtüren Handelsvertretung Christian Haller GmbH & Co. KG**  
In den Helten 34 | 53919 Weilerswist  
Tel. +49 2254 / 83 00 10  
[haller@schoerghuber.de](mailto:haller@schoerghuber.de)
- G Schörghuber Spezialtüren Handelsvertretung Karlheinz Peters GmbH**  
Martinstraße 27 | 63533 Mainhausen  
Tel. +49 6182 / 93 75 0  
[peters@schoerghuber.de](mailto:peters@schoerghuber.de)
- H Schörghuber Spezialtüren Handelsvertretung Arnold Reinstädter**  
Kirchendell 39  
66787 Wadgassen-Differten  
Tel. +49 6834 / 96 01 0  
[reinstaedtler@schoerghuber.de](mailto:reinstaedtler@schoerghuber.de)
- I Schörghuber Spezialtüren Handelsvertretung Feldlin & Reißer e.K.**  
Klingensfeldstr. 14 | 90453 Nürnberg  
Tel. +49 911 / 99 64 00  
[feldlin.reisser@schoerghuber.de](mailto:feldlin.reisser@schoerghuber.de)
- J Schörghuber Spezialtüren Handelsvertretung Steven Potrykus**  
Marktplatz 3 | 89257 Illertissen  
Tel. +49 7303 / 95 29 20  
[potrykus@schoerghuber.de](mailto:potrykus@schoerghuber.de)
- K Schörghuber Spezialtüren Handelsvertretung Fuchs + Heckmeier GmbH**  
Hans-Urmiller-Ring 17a  
82515 Wolfratshausen  
Tel. +49 8171 / 96 96 70  
[fuchs.heckmeier@schoerghuber.de](mailto:fuchs.heckmeier@schoerghuber.de)
- SCHWEIZ:**
- L Schörghuber Spezialtüren KG Niederlassung Schweiz**  
Ehrunsbachstraße 17a  
CH-5610 Wohlen  
Tel. +41 / 79 890 97 75  
[luca.cesari@schoerghuber.ch](mailto:luca.cesari@schoerghuber.ch)  
[www.schoerghuber.ch](http://www.schoerghuber.ch)
- ÖSTERREICH:**
- M Schörghuber Spezialtüren Handelsvertretung Mario Brandstätter**  
Molkereistraße 4  
A-4910 Ried im Innkreis  
Tel.: +43 664 / 75 12 89 90  
[mario.brandstaetter@schoerghuber-tueren.at](mailto:mario.brandstaetter@schoerghuber-tueren.at)



Weitere Informationen zu den Schörghuber Standorten sind auf der Homepage zu finden:

[www.schoerghuber.de/kontakt](http://www.schoerghuber.de/kontakt)

### Zentrale:

Schörghuber Spezialtüren KG  
Neuhaus 3 | 84539 Ampfing

Tel.: +49 8636 / 503 - 0  
[info@schoerghuber.de](mailto:info@schoerghuber.de)  
[www.schoerghuber.de](http://www.schoerghuber.de)

© Schörghuber Spezialtüren KG, 2021

Fotos: Andreas Muhs, André Baschlawok  
Studio 11 Fotografie, Stefan Falk, Leila Winiger

Nachdruck nur mit schriftlicher Genehmigung von Schörghuber Spezialtüren KG, Ampfing.

Die Schörghuber Spezialtüren KG ist ein Unternehmen der Hörmann Gruppe.

Änderungen und Irrtum vorbehalten.





## **Entdecken Sie unsere innovativen Spezialtüren aus Holz.**

Für Fragen und weitere Informationen  
kontaktieren Sie uns bitte:

Schörghuber Spezialtüren KG  
Neuhaus 3 | 84539 Ampfing

Tel.: +49 8636 / 503 - 0  
[info@schoerghuber.de](mailto:info@schoerghuber.de)  
[www.schoerghuber.de](http://www.schoerghuber.de)

